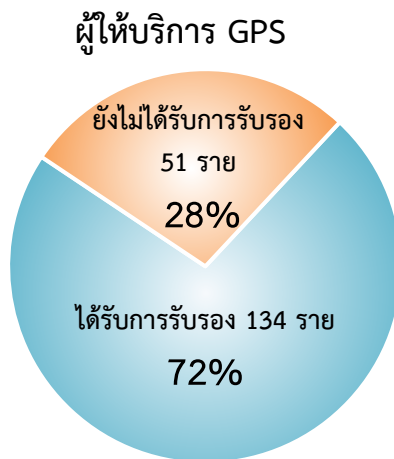


## รายงานสถิติตามโครงการ “มั่นใจทั่วไทย รถใช้ GPS” ประจำเดือนตุลาคม 2563

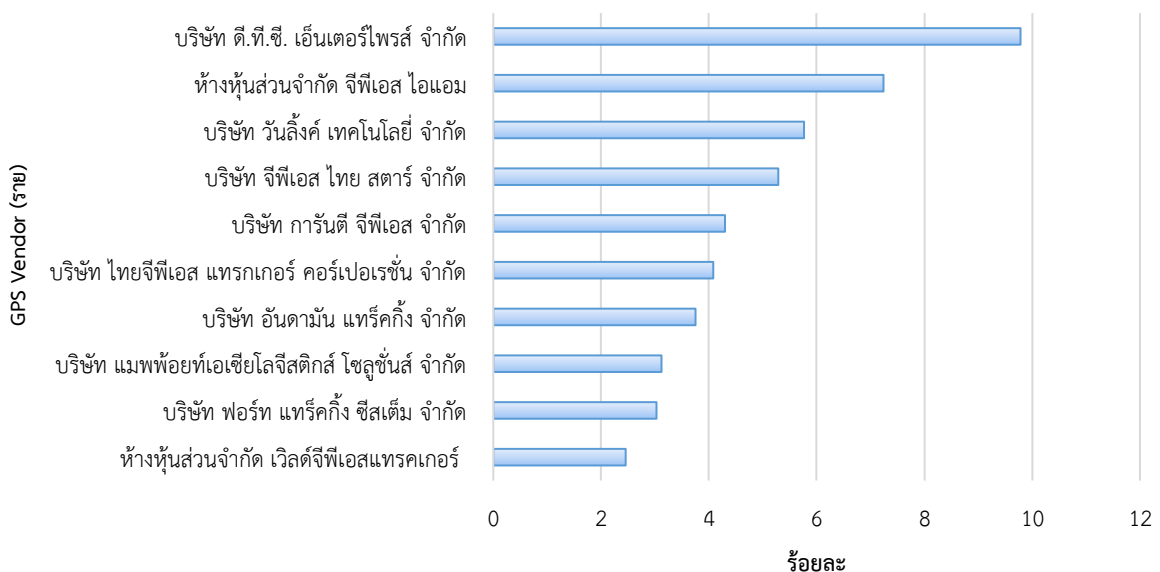
กรมการขนส่งทางบกได้ดำเนินโครงการ “มั่นใจทั่วไทย รถใช้ GPS” ตั้งแต่วันที่ 25 มกราคม 2559 ในกรณีนี้ ศูนย์บริหารจัดการเดินรถระบบ GPS ขอรายงานข้อมูลและสถิติต่าง ๆ ที่เกี่ยวข้องของประจำเดือนตุลาคม 2563 (ข้อมูล ณ วันที่ 14 ตุลาคม 2563 เนื่องจากระบบอยู่ระหว่างการปรับปรุง) ดังนี้

1. จำนวนผู้ให้บริการระบบ GPS (GPS Vendor) ที่เชื่อมต่อข้อมูลกับกรมการขนส่งทางบก 185 ราย โดยได้รับการรับรองจากกรมการขนส่งทางบกจำนวน 134 ราย



1.1 สถิติการให้บริการของผู้ให้บริการระบบ GPS (GPS Vendor) ที่ให้บริการมากที่สุด 10 อันดับแรก

สถิติการให้บริการของผู้ให้บริการติดตามรถ (GPS Vendor) 10 อันดับแรก

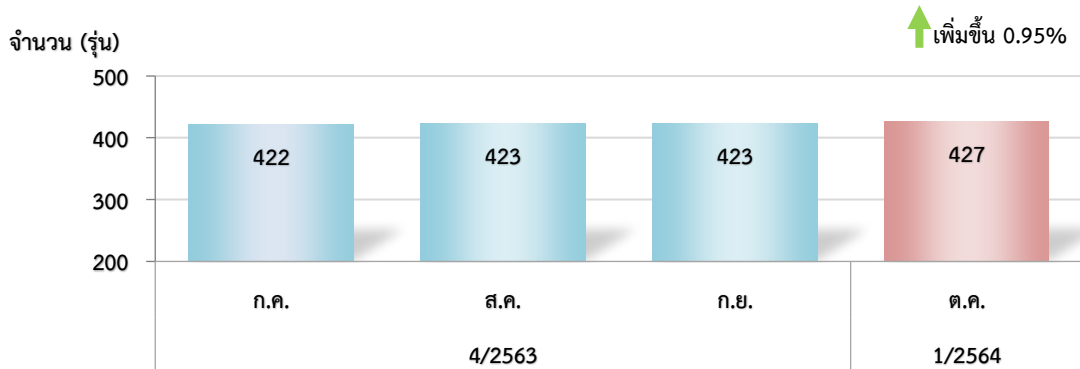


จากสถิติผู้ให้บริการระบบ GPS (GPS Vendor) 185 ราย ให้บริการข้อมูลการเดินรถ จำนวน 484,016 คัน โดยผู้ให้บริการระบบ GPS (GPS Vendor) ที่ให้บริการ มากที่สุดคือ บริษัท ดี.ที.ซี. เอ็นเตอร์ไพรส์ จำกัด รองลงมาคือ ห้างหุ้นส่วนจำกัด จีพีเอส ไอแอม และ บริษัท วันลิงค์ เทคโนโลยี จำกัด ตามลำดับ

## 2. จำนวนรุ่นที่ได้รับการรับรองจากกรมการขนส่งทางบก

ในเดือนตุลาคม 2563 จำนวนแบบ/รุ่น GPS ที่ได้รับการรับรอง จำนวน 423 รุ่น ซึ่งมีจำนวนเพิ่มขึ้นจากเดือนกันยายน จำนวน 4 รุ่น คิดเป็นร้อยละ 0.95

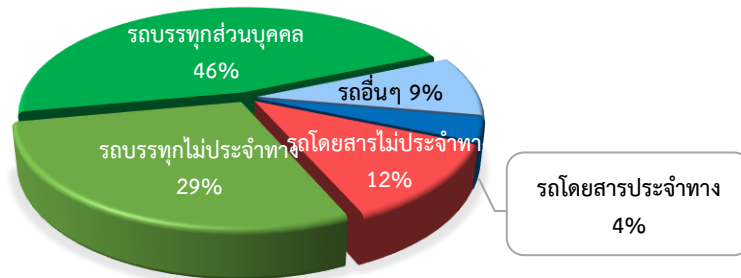
### สถิติจำนวนแบบ/รุ่น GPS ที่ได้รับการรับรอง



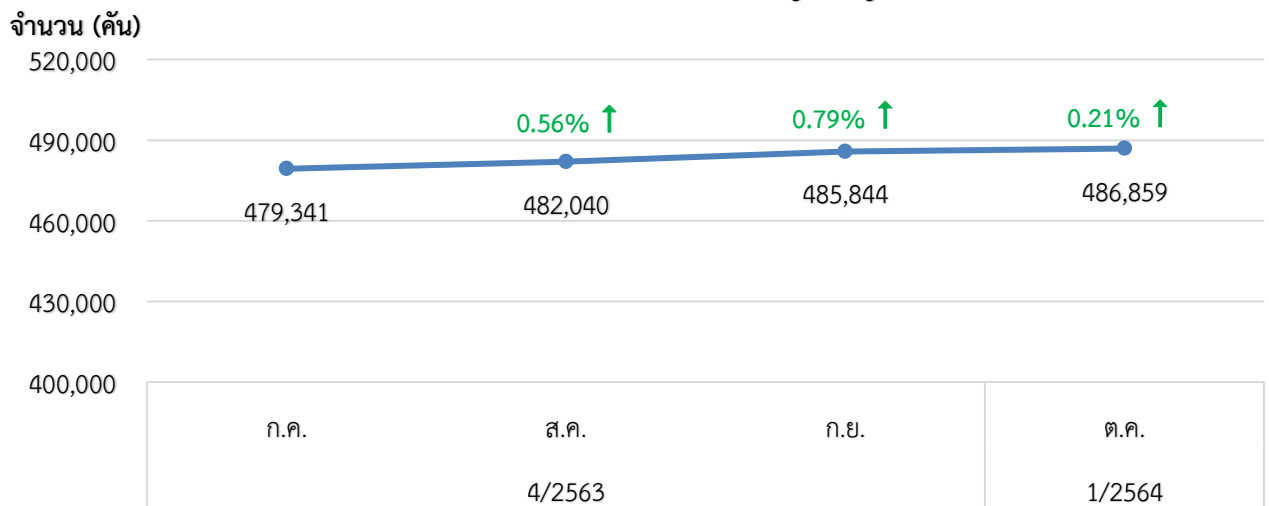
## 3. จำนวนรถที่เชื่อมต่อข้อมูลกับศูนย์ GPS

หน่วย : คัน

| รถโดยสารประจำทาง | รถโดยสารไม่ประจำทาง | รถบรรทุกไม่ประจำทาง | รถบรรทุกส่วนบุคคล | รถอื่น ๆ | รวม     |
|------------------|---------------------|---------------------|-------------------|----------|---------|
| 17,334           | 56,980              | 138,553             | 226,179           | 44,970   | 484,016 |



### สถิติจำนวนรถที่เชื่อมต่อข้อมูลกับศูนย์ GPS

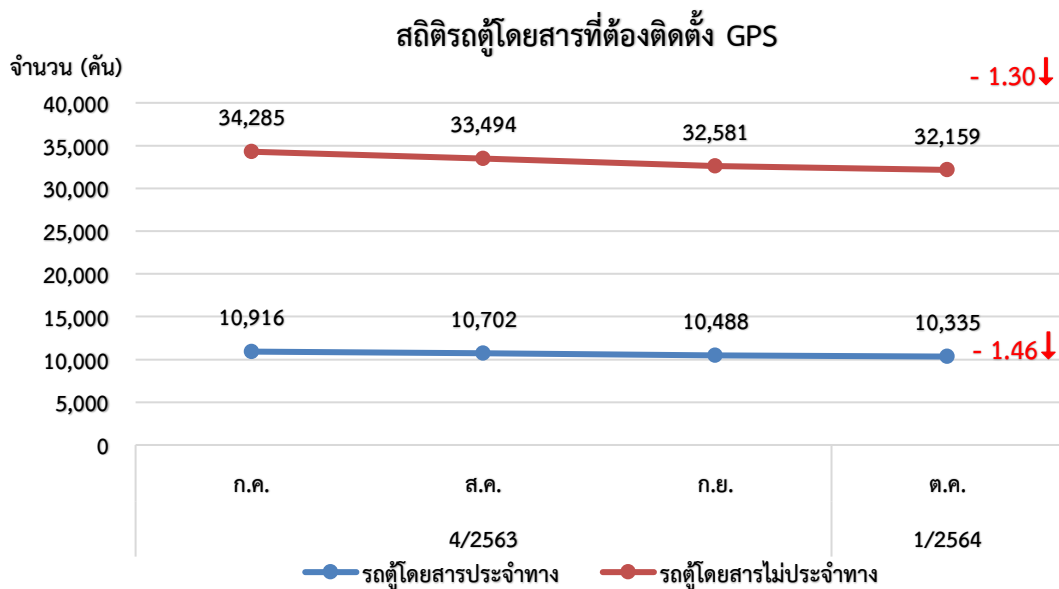


### 3.1 จำนวนรถโดยสารที่ต้องติดตั้ง GPS

ในเดือนตุลาคม 2563 มีจำนวนรถโดยสารที่ต้องติดตั้ง GPS ทั้งหมด 80,030 คัน เป็นรถโดยสารประจำทางและรถตู้โดยสารประจำทาง จำนวน 19,510 คัน รถโดยสารไม่ประจำทางและรถตู้โดยสารไม่ประจำทาง จำนวน 60,520 คัน

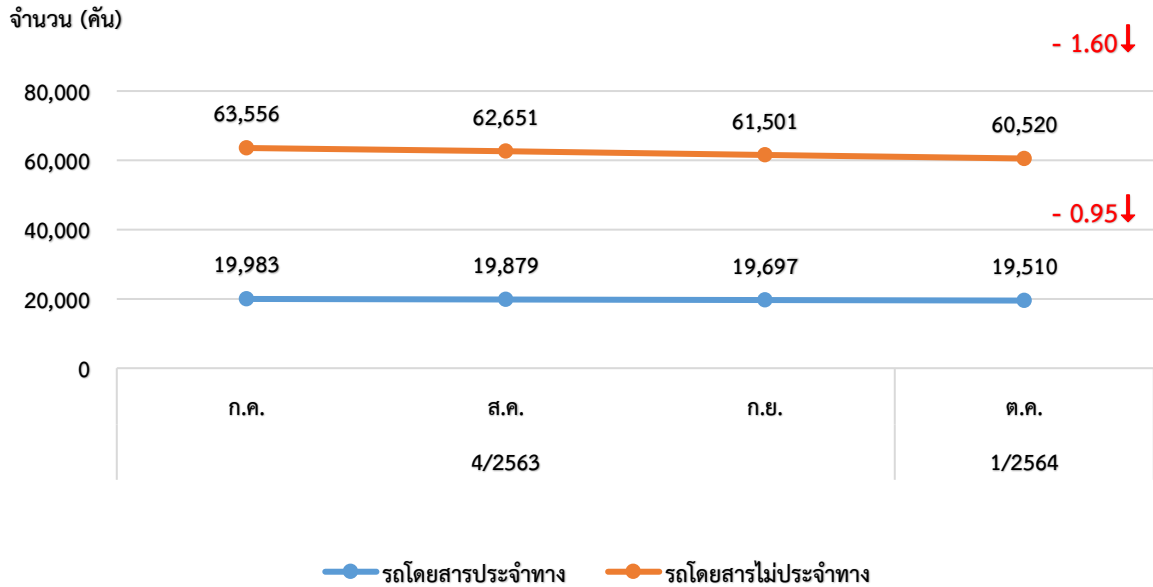
หน่วย : คัน

| ประเภทรถ               | 4/2563 |        |        | 1/2564 |
|------------------------|--------|--------|--------|--------|
|                        | ก.ค.   | ส.ค.   | ก.ย.   | ต.ค.   |
| รถโดยสารประจำทาง       | 19,983 | 19,879 | 19,697 | 19,510 |
| รถโดยสารไม่ประจำทาง    | 63,556 | 62,651 | 61,501 | 60,520 |
| รวมรถโดยสาร            | 83,539 | 82,530 | 81,198 | 80,030 |
| รถตู้โดยสารประจำทาง    | 10,916 | 10,702 | 10,488 | 10,335 |
| - หมวด 1               | 3,705  | 3,619  | 3,523  | 3,467  |
| - หมวด 2               | 3,705  | 3,605  | 3,535  | 3,471  |
| - หมวด 3               | 3,506  | 3,478  | 3,430  | 3,397  |
| รถตู้โดยสารไม่ประจำทาง | 34,285 | 33,494 | 32,581 | 32,159 |
| รวมรถตู้โดยสาร         | 45,201 | 44,196 | 43,069 | 42,494 |



จากสถิติรถตู้โดยสารที่ต้องติดตั้ง GPS ในเดือนตุลาคม 2563 พบว่า มีรถตู้โดยสารประจำทางจำนวน 10,335 คัน ซึ่งลดลงจากเดือนกันยายน จำนวน 153 คัน คิดเป็นร้อยละ 1.46 ส่วนรถตู้โดยสารไม่ประจำทาง จำนวน 32,159 คัน ซึ่งลดลงจากเดือนกันยายน จำนวน 422 คัน คิดเป็นร้อยละ 1.30

## สถิติรถโดยสารที่ต้องติดตั้ง GPS



จากสถิติรถโดยสารที่ต้องติดตั้ง GPS ในเดือนตุลาคม 2563 พบว่า มีรถโดยสารประจำทางจำนวน 19,510 คัน ซึ่งลดลงจากเดือนกันยายน จำนวน 187 คัน คิดเป็นร้อยละ 0.95 ส่วนรถโดยสารไม่ประจำทาง จำนวน 60,520 คัน ซึ่งลดลงจากเดือนกันยายน จำนวน 981 คัน คิดเป็นร้อยละ 1.60

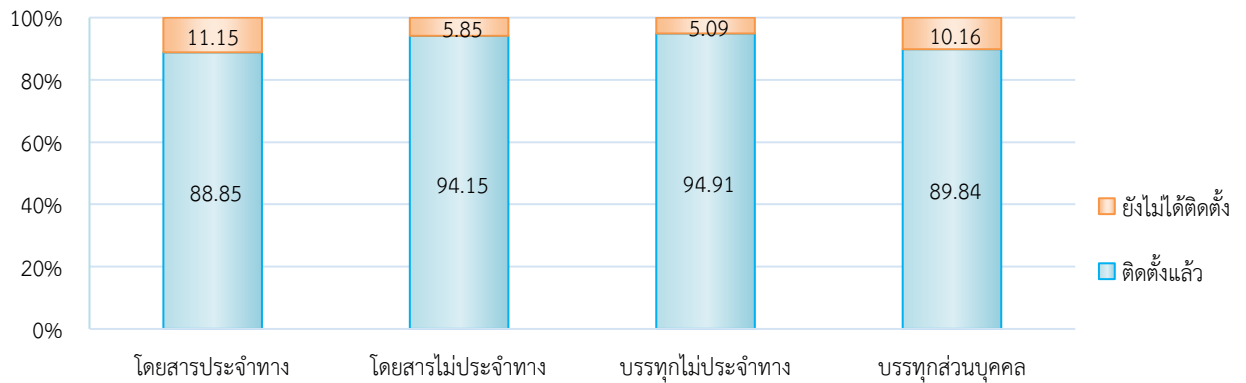
## 4. จำนวนรถที่ต้องติดตั้งและติดตั้ง GPS แล้วแยกตามประเภทรถ

| ประเภทรถ          | จำนวนรถที่ต้องติดตั้ง (คัน) | จำนวนรถที่ติดตั้งแล้ว (คัน) | จำนวนรถที่ติดตั้งแล้ว (ร้อยละ) |
|-------------------|-----------------------------|-----------------------------|--------------------------------|
| <b>รถโดยสาร</b>   |                             |                             |                                |
| ● ประจำทาง        | 19,510                      | 17,334                      | 88.85                          |
| - หมวด 1          | 4,822                       | 4,037                       | 83.72                          |
| - หมวด 2          | 7,341                       | 6,800                       | 92.63                          |
| - หมวด 3          | 7,347                       | 6,497                       | 88.43                          |
| ● ไม่ประจำทาง     | 60,520                      | 56,980                      | 94.15                          |
| <b>รวม</b>        | <b>80,030</b>               | <b>74,314</b>               | <b>92.86</b>                   |
| <b>รถบรรทุก</b>   |                             |                             |                                |
| ● ไม่ประจำทาง     | 145,987                     | 138,553                     | 94.91                          |
| ● ส่วนบุคคล       | 251,747                     | 226,179                     | 89.84                          |
| <b>รวม</b>        | <b>397,734</b>              | <b>364,732</b>              | <b>91.70</b>                   |
| <b>รวมทั้งหมด</b> | <b>477,764</b>              | <b>439,046</b>              | <b>91.90</b>                   |

(ข้อมูล ณ วันที่ 14 ตุลาคม 2563)

/ สถิติการติดตั้ง ...

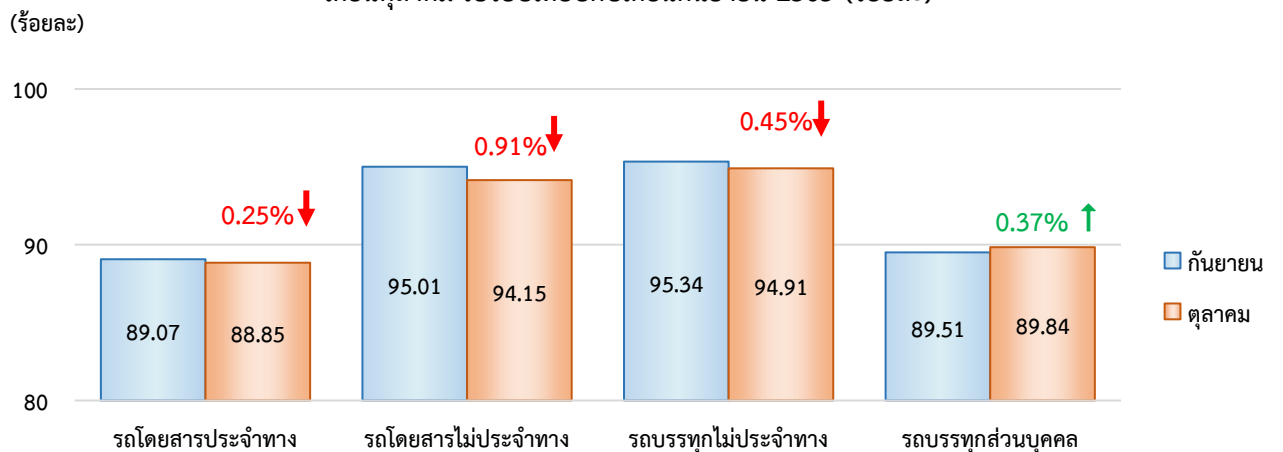
### สถิติการติดตั้ง GPS ของรถทุกประเภท (ร้อยละ)



### 5. จำนวนรถที่ติดตั้ง GPS เดือนตุลาคม เปรียบเทียบกับเดือนกันยายน 2563

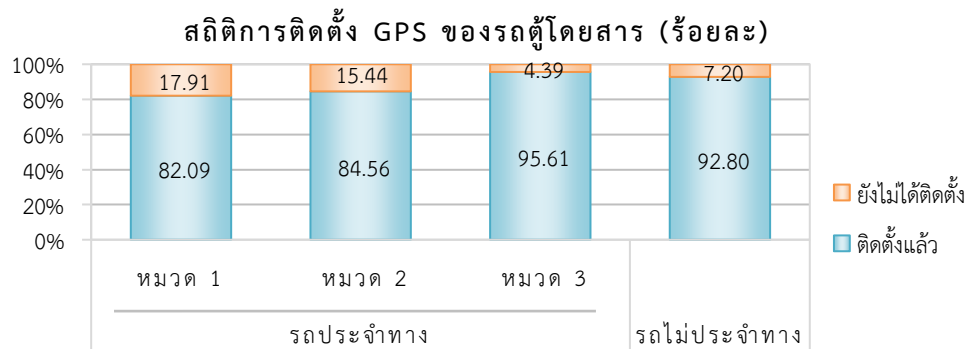
| ประเภทรถ            | กันยายน               |        | ตุลาคม                |        | ร้อยละอัตราการเปลี่ยนแปลง (เพิ่มขึ้น/ลดลง) |
|---------------------|-----------------------|--------|-----------------------|--------|--|
|                     | จำนวนการติดตั้ง (คัน) | ร้อยละ | จำนวนการติดตั้ง (คัน) | ร้อยละ |  |
| รถโดยสารประจำทาง    | 17,544                | 89.07  | 17,334                | 88.85  | -0.25                                      |
| รถโดยสารไม่ประจำทาง | 58,433                | 95.01  | 56,980                | 94.15  | -0.91                                      |
| รถบรรทุกไม่ประจำทาง | 139,071               | 95.34  | 138,553               | 94.91  | -0.45                                      |
| รถบรรทุกส่วนบุคคล   | 225,913               | 89.51  | 226,179               | 89.84  | 0.37                                       |
| รวม                 | 440,961               | 91.42  | 439,046               | 91.97  | 0.60                                       |

### สถิติการติดตั้ง GPS ของรถทุกประเภทระหว่างเดือนตุลาคม เปรียบเทียบกับเดือนกันยายน 2563 (ร้อยละ)



## 6. จำนวนรถตู้โดยสารที่ต้องติดตั้ง GPS และที่ติดตั้ง GPS แล้ว

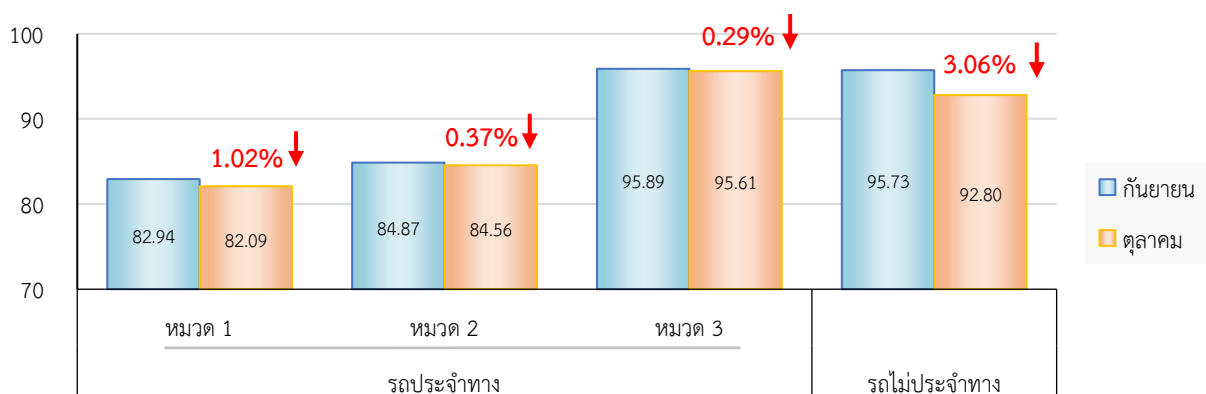
| ประเภทรถ      | จำนวนรถที่ต้องติดตั้ง (คัน) | จำนวนรถที่ติดตั้งแล้ว (คัน) | จำนวนรถที่ติดตั้งแล้ว (ร้อยละ) |
|---------------|-----------------------------|-----------------------------|--------------------------------|
| รถประจำทาง    | 10,335                      | 9,029                       | 87.36                          |
| หมวด 1        | 3,467                       | 2,846                       | 82.09                          |
| หมวด 2        | 3,471                       | 2,935                       | 84.56                          |
| หมวด 3        | 3,397                       | 3,248                       | 95.61                          |
| รถไม่ประจำทาง | 32,159                      | 29,845                      | 92.80                          |
| รวมทั้งหมด    | 42,494                      | 38,874                      | 91.48                          |



## 7. จำนวนรถตู้โดยสารที่ติดตั้ง GPS เดือนตุลาคม เปรียบเทียบกับเดือนกันยายน 2563

| ประเภท           | กันยายน               |        | ตุลาคม                |        | ร้อยละอัตราการเปลี่ยนแปลง (เพิ่มขึ้น/ลดลง) |
|------------------|-----------------------|--------|-----------------------|--------|--|
|                  | จำนวนการติดตั้ง (คัน) | ร้อยละ | จำนวนการติดตั้ง (คัน) | ร้อยละ |  |
| รถตู้หมวด 1      | 2,922                 | 82.94  | 2,846                 | 82.09  | - 1.02                                     |
| รถตู้หมวด 2      | 3,000                 | 84.87  | 2,935                 | 84.56  | - 0.37                                     |
| รถตู้หมวด 3      | 3,289                 | 95.89  | 3,248                 | 95.61  | - 0.29                                     |
| รถตู้ไม่ประจำทาง | 31,191                | 95.73  | 29,845                | 92.80  | - 3.06                                     |
| รวมทั้งหมด       | 40,402                | 93.81  | 38,874                | 91.48  | - 2.48                                     |

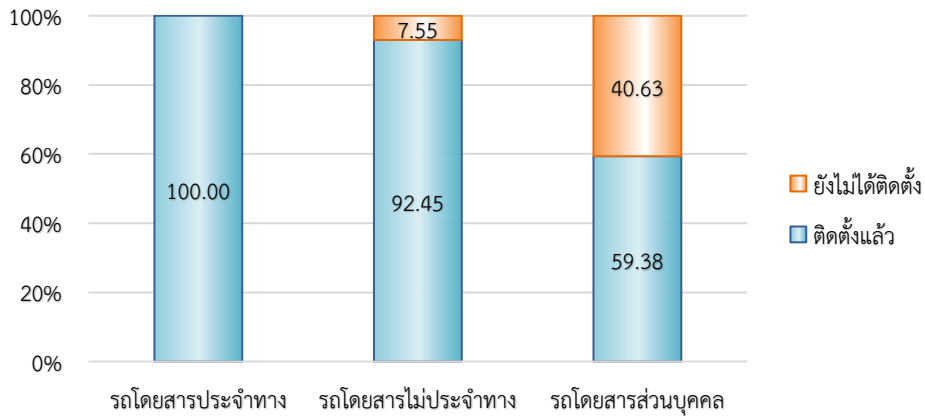
### สถิติการติดตั้ง GPS ของรถตู้โดยสาร ระหว่างเดือนตุลาคม เปรียบเทียบกับเดือนกันยายน 2563 (ร้อยละ)



## 8. จำนวนรถโดยสาร 2 ชั้น ที่ต้องติดตั้ง GPS และที่ติดตั้ง GPS แล้ว

| ประเภทรถ      | จำนวนรถที่ต้องติดตั้ง (คัน) | จำนวนรถที่ติดตั้งแล้ว (คัน) | จำนวนรถที่ติดตั้งแล้ว (ร้อยละ) |
|---------------|-----------------------------|-----------------------------|--------------------------------|
| รถประจำทาง    | 1,408                       | 1,408                       | 100.00                         |
| รถไม่ประจำทาง | 5,129                       | 4,742                       | 92.45                          |
| รถส่วนบุคคล   | 32                          | 19                          | 59.38                          |
| รวมทั้งหมด    | 6,569                       | 6,169                       | 93.91                          |

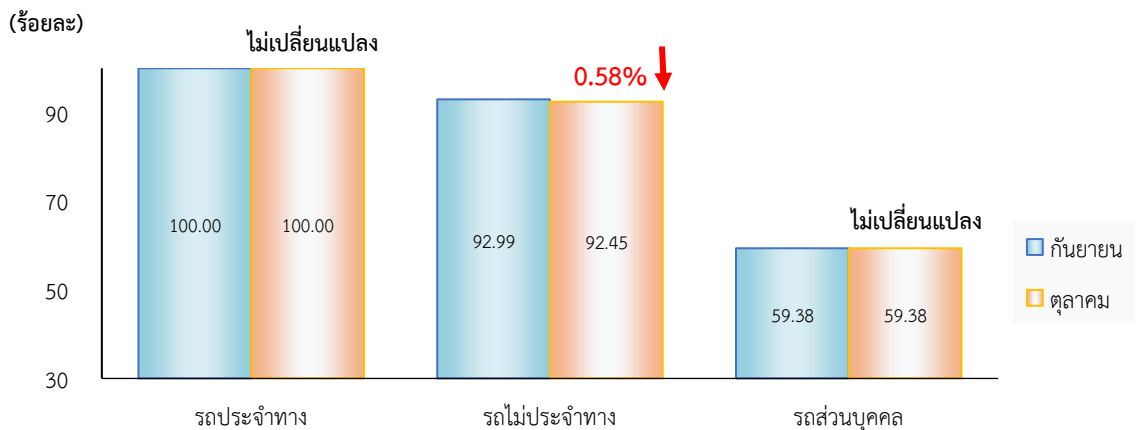
สถิติการติดตั้ง GPS ของรถโดยสาร 2 ชั้น (ร้อยละ)



## 9. จำนวนรถโดยสาร 2 ชั้น ที่ติดตั้ง GPS เดือนตุลาคม เปรียบเทียบกับเดือนกันยายน 2563

| ประเภท        | กันยายน               |        | ตุลาคม                |        | ร้อยละอัตราการเปลี่ยนแปลง (เพิ่มขึ้น/ลดลง) |
|---------------|-----------------------|--------|-----------------------|--------|--|
|               | จำนวนการติดตั้ง (คัน) | ร้อยละ | จำนวนการติดตั้ง (คัน) | ร้อยละ |  |
| รถประจำทาง    | 1,412                 | 100.00 | 1,408                 | 100.00 | -  |
| รถไม่ประจำทาง | 4,777                 | 92.99  | 4,742                 | 92.45  | - 0.58                                     |
| รถส่วนบุคคล   | 19                    | 59.38  | 19                    | 59.38  | -  |
| รวมทั้งหมด    | 6,182                 | 94.33  | 6,169                 | 93.91  | - 0.45                                     |

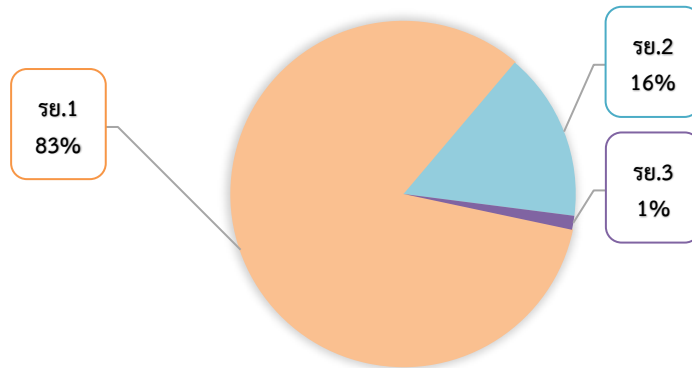
สถิติการติดตั้ง GPS ของรถโดยสาร 2 ชั้น ระหว่างเดือนตุลาคม เปรียบเทียบกับเดือนกันยายน 2563 (ร้อยละ)



## 10. จำนวนรถพยาบาลที่เชื่อมต่อข้อมูลกับศูนย์ GPS

| หน่วย :คัน |       |       |       |
|------------|-------|-------|-------|
| รย. 1      | รย. 2 | รย. 3 | รวม   |
| 951        | 182   | 15    | 1,148 |

### สถิติร้อยละรถพยาบาลที่เชื่อมต่อข้อมูลกับศูนย์ GPS



## 11. จำนวนเรื่องร้องเรียนผ่าน Application “DLT GPS”

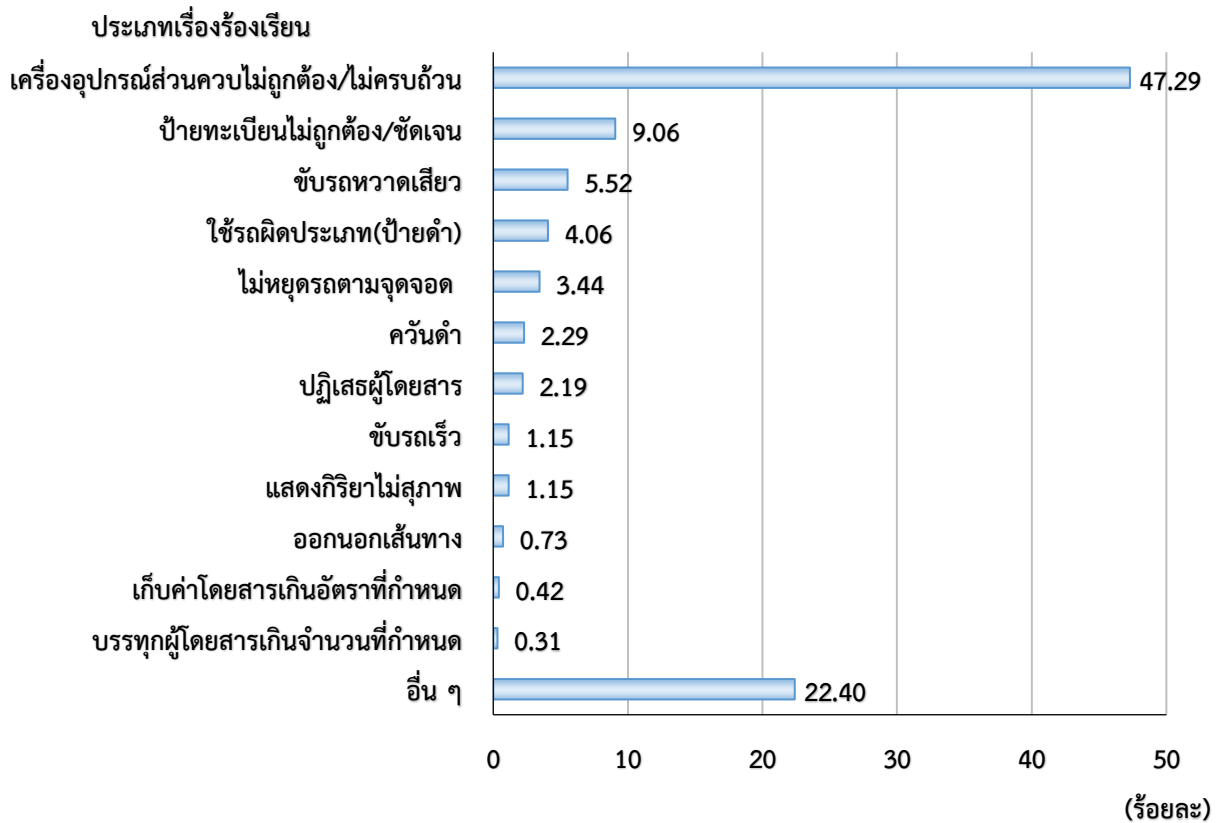
ในเดือนตุลาคม 2563 มียอดการดาวน์โหลดสะสม Application “DLT GPS” บนโทรศัพท์มือถือจำนวน 459,480 ครั้ง ซึ่งเป็นระบบ Android จำนวน 389,000 ครั้ง และระบบ iOS จำนวน 70,480 ครั้ง โดยศูนย์บริหารจัดการเดินรถระบบ GPS ได้รับเรื่องร้องเรียนที่ผ่าน Application “DLT GPS” บนโทรศัพท์มือถือ ในเดือนตุลาคม 2563 จำนวน 960 เรื่อง ซึ่งมีเรื่องร้องเรียนต่าง ๆ ดังนี้

|                                       |       |     |        |
|---------------------------------------|-------|-----|--------|
| (1) เครื่องอุปกรณ์ส่วนควบไม่ถูกต้อง   | จำนวน | 454 | เรื่อง |
| (2) ป้ายทะเบียนไม่ถูกต้อง/ชัดเจน      | จำนวน | 87  | เรื่อง |
| (3) ขับรถหวาดเสียว                    | จำนวน | 53  | เรื่อง |
| (4) ใช้รถผิดประเภท(ป้ายดำ)            | จำนวน | 39  | เรื่อง |
| (5) ไม่หยุดรถตามจุดจอด                | จำนวน | 33  | เรื่อง |
| (6) ควันดำ                            | จำนวน | 22  | เรื่อง |
| (7) ปฏิเสธผู้โดยสาร                   | จำนวน | 21  | เรื่อง |
| (8) แสดงกิริยาไม่สุภาพ                | จำนวน | 11  | เรื่อง |
| (9) ขับรถเร็ว                         | จำนวน | 11  | เรื่อง |
| (10) บรรทุกผู้โดยสารเกินจำนวนที่กำหนด | จำนวน | 3   | เรื่อง |
| (11) ออกนอกเส้นทาง                    | จำนวน | 7   | เรื่อง |
| (12) เก็บค่าโดยสารเกินอัตราที่กำหนด   | จำนวน | 4   | เรื่อง |
| (13) อื่น ๆ                           | จำนวน | 215 | เรื่อง |

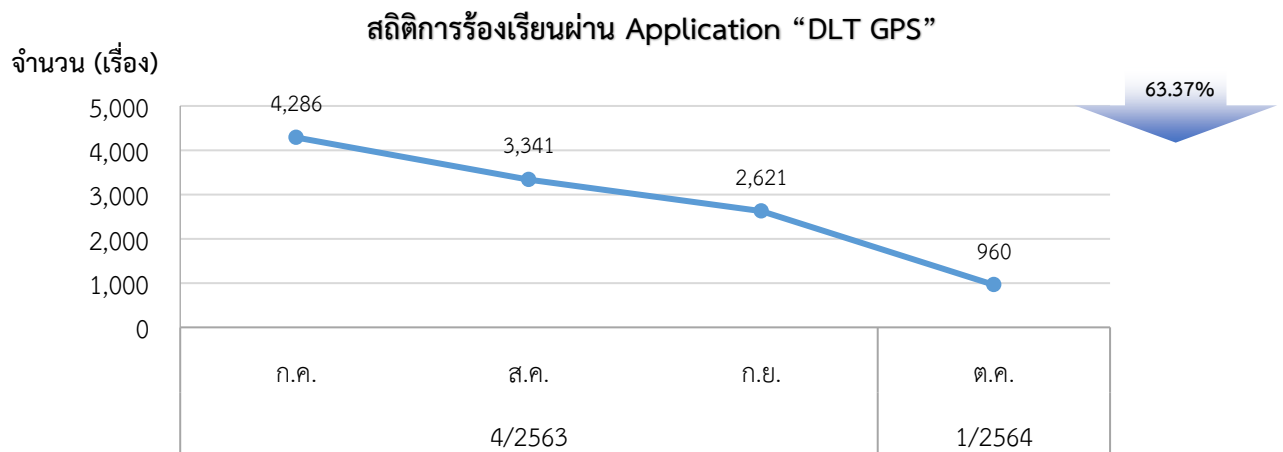
(หมายเหตุ : อื่น ๆ คือ รถมีสภาพไม่พร้อมใช้งาน, พนักงานขับรถใช้โทรศัพท์มือถือขณะขับรถ, แย่งผู้โดยสาร, พนักงานขับรถมีอาการเมาสุราและเสพสารเสพติด, ขับรถบนทางเท้า)



## สถิติร้อยละเรื่องร้องเรียนผ่าน Application "DLT GPS" ประจำเดือนตุลาคม 2563



จากสถิติร้อยละเรื่องร้องเรียนผ่าน Application “DLT GPS” มีผู้ร้องเรียนเรื่องเครื่องอุปกรณ์ส่วนควบไม่ถูกต้องมากที่สุด ร้อยละ 47.29 รองลงมาคือ ป้ายทะเบียนไม่ถูกต้อง/ชัดเจน ร้อยละ 9.06 และขับรถหวาดเสียว ร้อยละ 5.52 ตามลำดับ ซึ่งทางศูนย์ฯ GPS ได้ส่งเรื่องร้องเรียนให้กองตรวจการขนส่งทางบกดำเนินการต่อไป



สถิติการร้องเรียนผ่าน Application “DLT GPS” พบว่า ในเดือนตุลาคม 2563 มีเรื่องร้องเรียนจำนวน 960 เรื่อง มีอัตราการลดลงร้อยละ 63.37 เมื่อเปรียบเทียบกับเดือนกันยายน

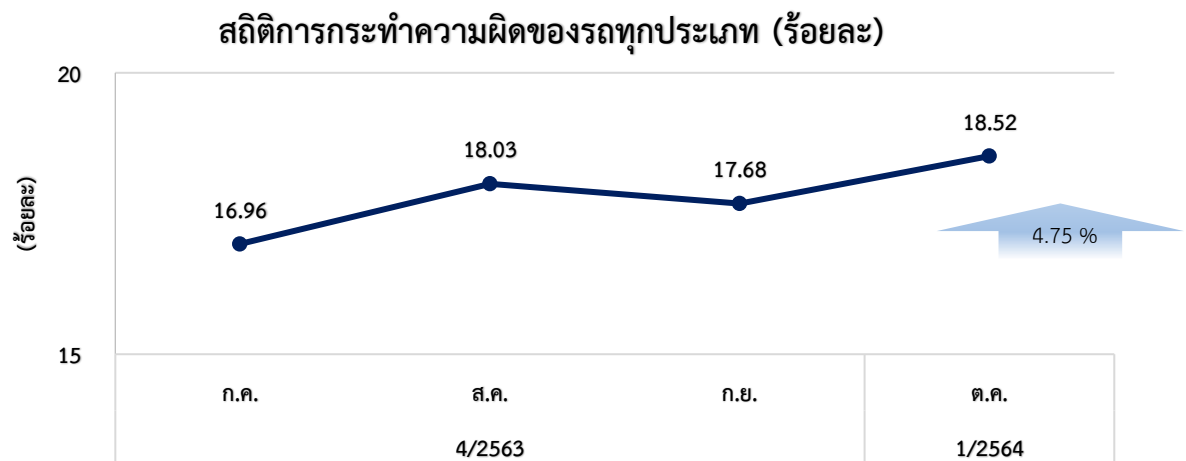
### 11.1 สถิติข้อมูลการร้องเรียนที่ไม่ถูกต้อง/ไม่ครบถ้วน

ในเดือนตุลาคม 2563 มีเรื่องร้องเรียนผ่าน Application “DLT GPS” ซึ่งไม่สามารถลงระบบรับเรื่องร้องเรียน 1584 ได้ เนื่องจากข้อมูลการร้องเรียนไม่ถูกต้องหรือไม่ครบถ้วน จำนวน 78 เรื่อง มีรายละเอียดดังนี้

| ข้อมูลการร้องเรียนไม่ถูกต้อง/<br>ไม่ครบถ้วน | จำนวน<br>(เรื่อง) | ติดต่อได้   |                | ติดต่อไม่ได้       |            |
|---|-------------------|-------------|----------------|--------------------|------------|
|   |                   | มีผู้รับสาย | ไม่มีผู้รับสาย | เบอร์โทรไม่ถูกต้อง | ไม่มีเบอร์ |
| เบอร์โทรไม่ถูกต้อง/ไม่มี                    | 27                | -           | 4              | 10                 | 13         |
| สาเหตุการร้องเรียนไม่ครบถ้วน                | 36                | -           | 33             | 3                  | -          |
| ชื่อผู้ร้องเรียนไม่ถูกต้อง/ไม่มี            | 10                | -           | 4              | 4                  | 2          |
| ป้ายแดง                                     | 5                 | -           | 5              | -                  | -          |
| <b>รวม</b>                                  | <b>78</b>         | <b>-</b>    | <b>46</b>      | <b>17</b>          | <b>15</b>  |

### 12. การวิเคราะห์การกระทำความผิดจากระบบ GPS

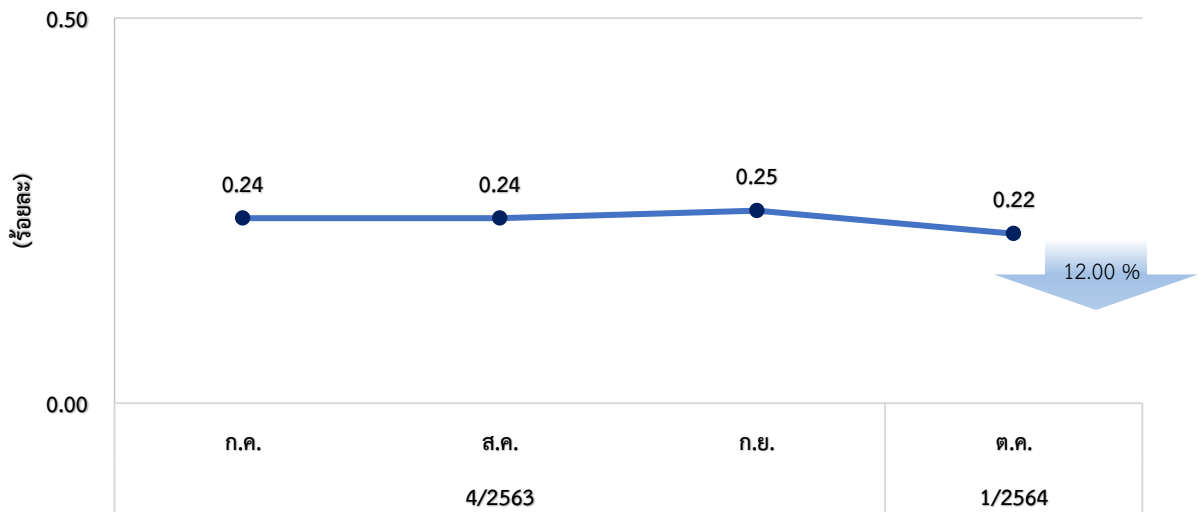
ในเดือนตุลาคม 2563 มีรถทุกประเภทที่ติดตั้ง GPS กระทำความผิด ร้อยละ 18.52 ซึ่งมีอัตราเพิ่มขึ้นร้อยละ 4.75 เมื่อเทียบกับเดือนกันยายน



## 12.1 สถิติการใช้ความเร็วเกิน

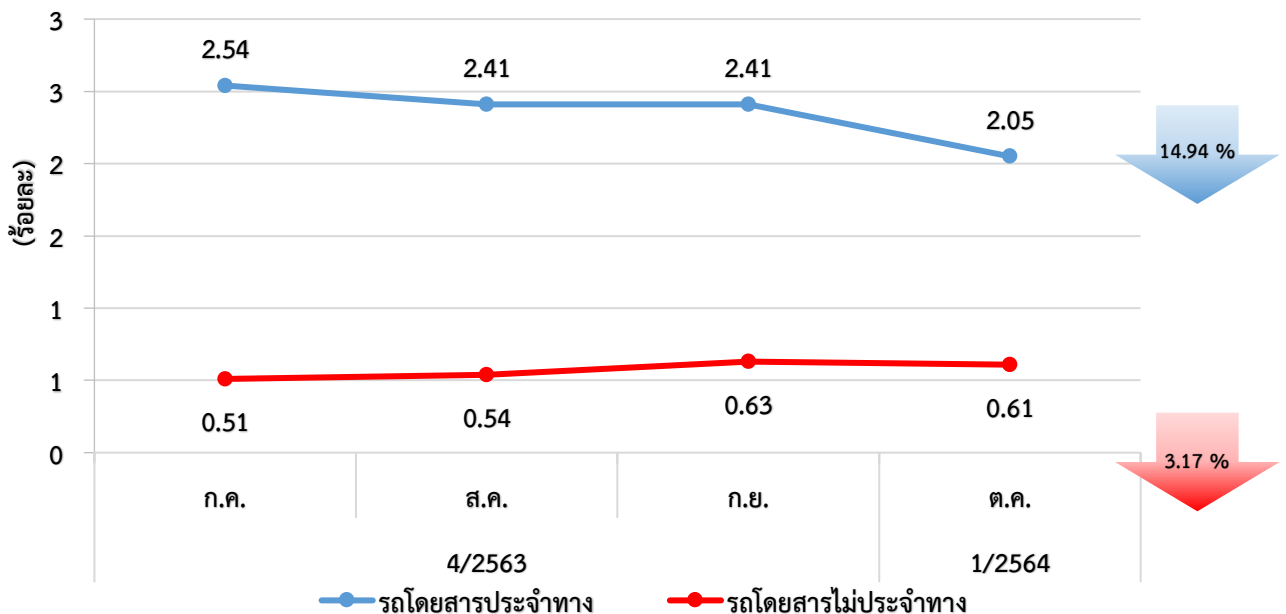
1) สถิติของรถทุกประเภท ในเดือนตุลาคม 2563 พบว่า รถทุกประเภทที่ติดตั้ง GPS มีการใช้ความเร็วเกิน ร้อยละ 0.22 ซึ่งมีอัตราการลดลงร้อยละ 12.00 เมื่อเทียบกับเดือนกันยายน

สถิติการใช้ความเร็วเกินของรถทุกประเภท (ร้อยละ)



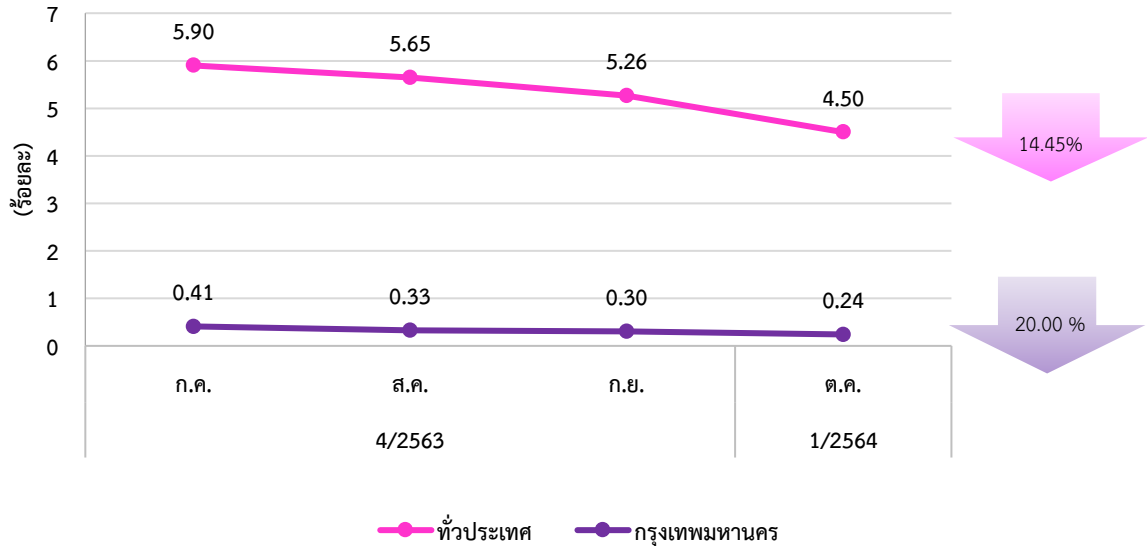
2) รถโดยสาร ในเดือนตุลาคม 2563 พบว่า รถโดยสารที่ติดตั้งระบบ GPS มีการใช้ความเร็วเกิน สูงที่สุดคือ รถโดยสารประจำทาง ร้อยละ 2.05 ซึ่งมีอัตราการลดลงร้อยละ 14.94 เมื่อเทียบกับเดือนกันยายน รองลงมาคือรถโดยสารไม่ประจำทาง ร้อยละ 0.61 ซึ่งมีอัตราการลดลงร้อยละ 3.17 เมื่อเทียบกับเดือนกันยายน

สถิติรถโดยสารที่ใช้ความเร็วเกิน (ร้อยละ)



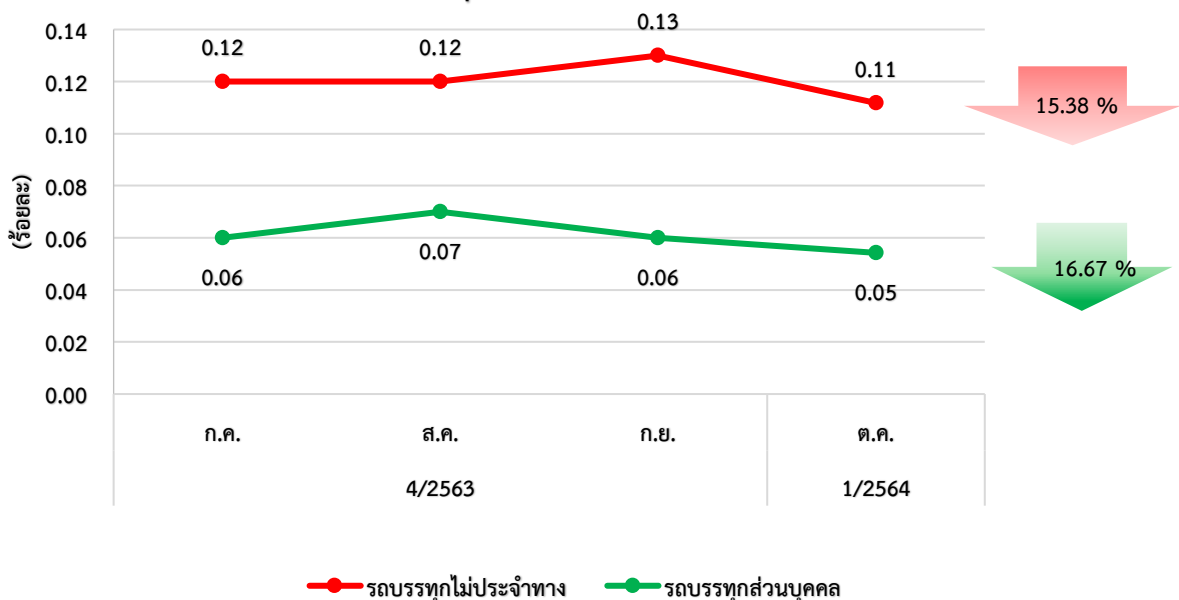
3) รถตู้โดยสารประจำทาง หมวด 2 (ขส.) ในเดือนตุลาคม 2563 พบว่า รถตู้โดยสารประจำทางหมวด 2 (ขส.) ที่ติดตั้งระบบ GPS มีการใช้ความเร็วเกินโดยเฉลี่ยทั่วประเทศ ร้อยละ 4.50 มีอัตราการลดลงร้อยละ 14.45 สำหรับในเขตกรุงเทพมหานคร ร้อยละ 0.24 มีอัตราการลดลงร้อยละ 20.00 เมื่อเทียบกับเดือนกันยายน

### สถิติรถตู้โดยสารประจำทางหมวด 2 (ขส.) ที่ใช้ความเร็วเกิน (ร้อยละ)



4) รถบรรทุก ในเดือนตุลาคม 2563 พบว่า รถบรรทุกที่ติดตั้งระบบ GPS มีการใช้ความเร็วเกินสูงสุดคือ รถบรรทุกไม่ประจำทาง ร้อยละ 0.11 มีอัตราการลดลงร้อยละ 15.38 รองลงมาคือ รถบรรทุกส่วนบุคคล ร้อยละ 0.05 มีอัตราการลดลงร้อยละ 16.67 เมื่อเทียบกับเดือนกันยายน

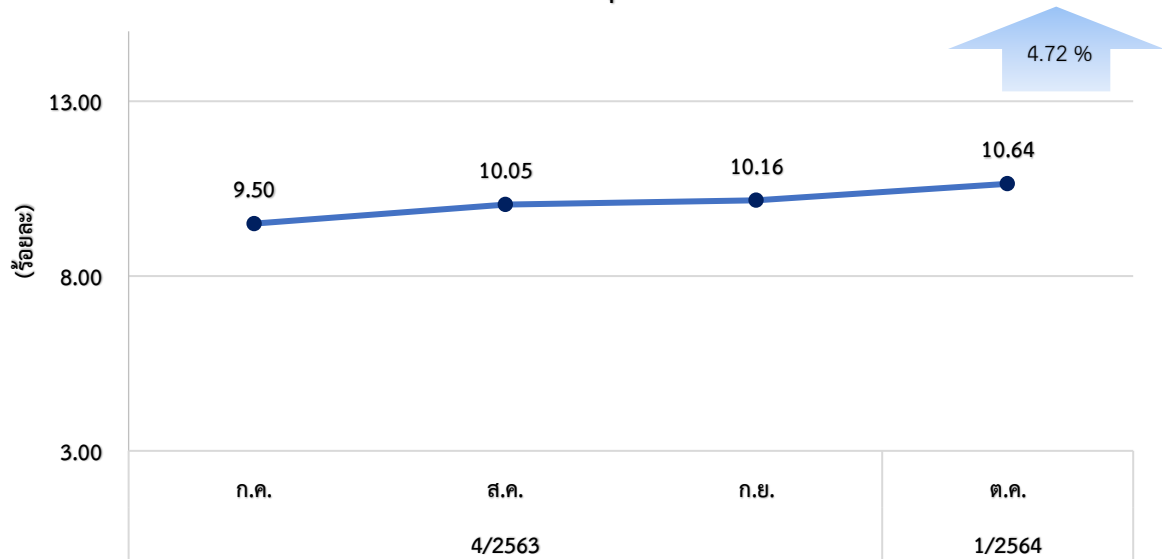
### สถิติรถบรรทุกที่ใช้ความเร็วเกิน (ร้อยละ)



## 12.2 สถิติการไม่แสดงตน

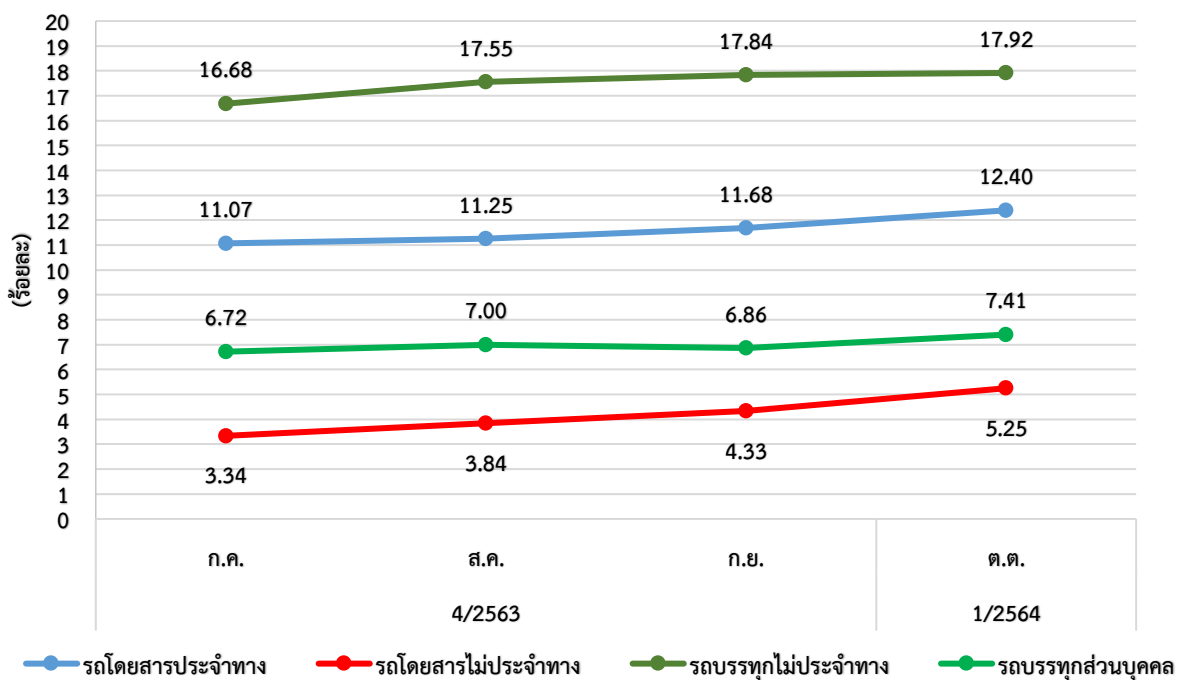
1) สถิติของรถทุกประเภท ในเดือนตุลาคม 2563 พบว่า รถทุกประเภทที่ติดตั้ง GPS มีการไม่แสดงตน ร้อยละ 10.64 ซึ่งมีอัตราเพิ่มขึ้นร้อยละ 4.72 เมื่อเทียบกับเดือนกันยายน

สถิติการไม่แสดงตนของรถทุกประเภท (ร้อยละ)



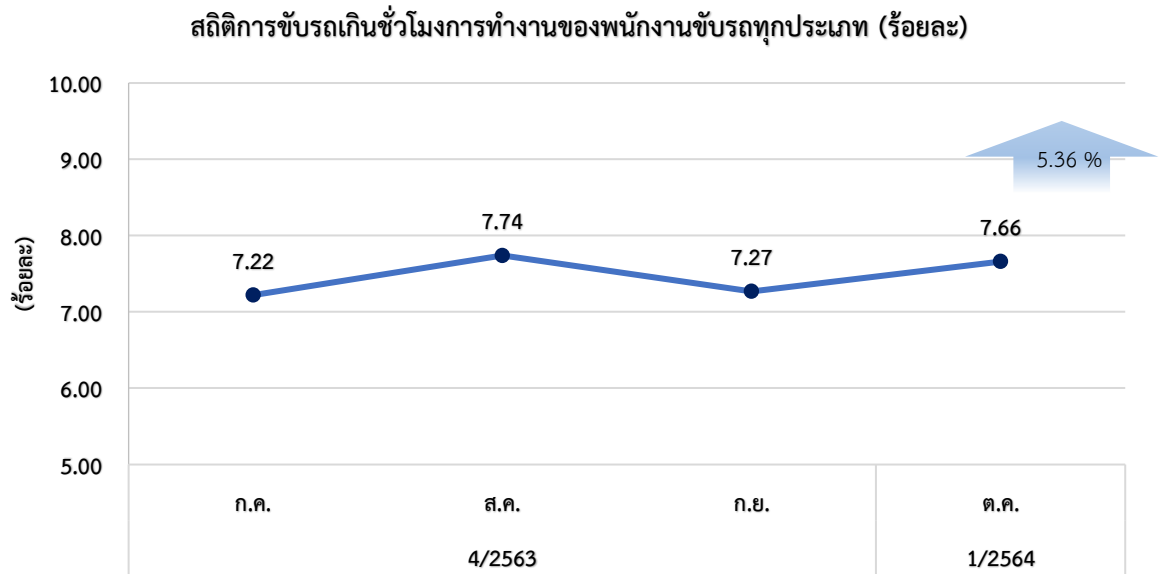
2) สถิติของรถแต่ละประเภท สถิติการไม่แสดงตนของพนักงานขับรถแต่ละประเภทจากระบบ GPS ในเดือนตุลาคม 2563 พบว่า รถบรรทุกไม่ประจำทางไม่แสดงตนสูงที่สุดร้อยละ 17.92 รองลงมาคือ รถโดยสารประจำทาง ร้อยละ 12.40 รถบรรทุกส่วนบุคคล ร้อยละ 7.41 และรถโดยสารไม่ประจำทาง ร้อยละ 5.25 ตามลำดับ

สถิติการไม่แสดงตนของรถแต่ละประเภท (ร้อยละ)

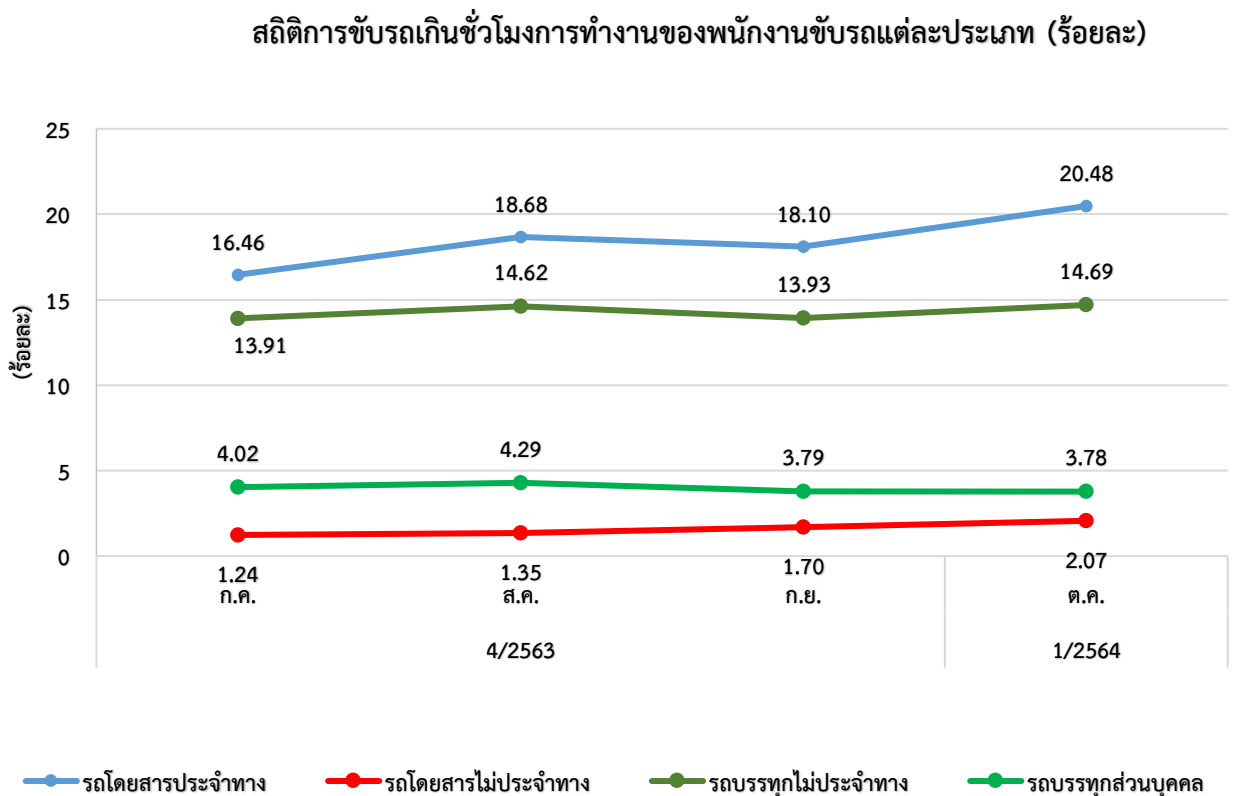


### 12.3 สถิติการขับรถเกินชั่วโมงการทำงานของพนักงานขับรถ

1) สถิติของรถทุกประเภท ในเดือนตุลาคม 2563 พบว่า รถทุกประเภทที่ติดตั้ง GPS มีการขับรถเกินชั่วโมงการทำงาน ร้อยละ 7.66 ซึ่งมีอัตราเพิ่มขึ้นร้อยละ 5.36 เมื่อเทียบกับเดือนกันยายน

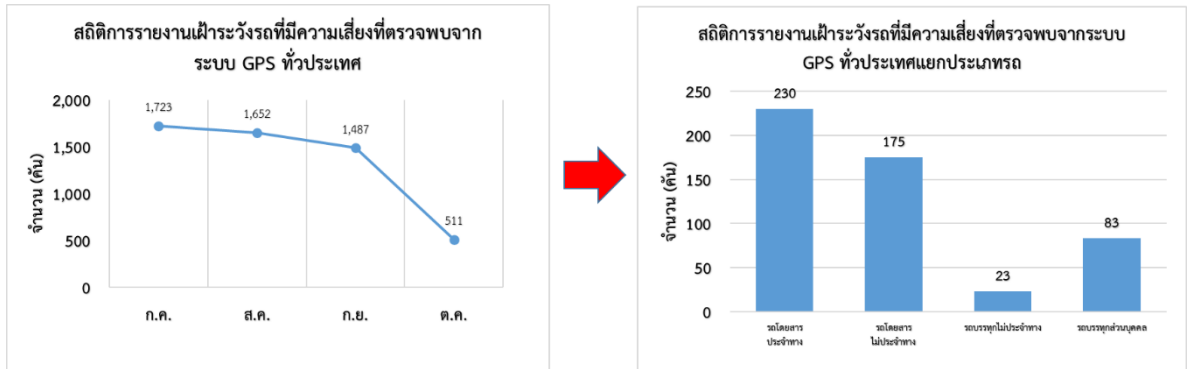


2) สถิติของรถแต่ละประเภท สถิติการขับรถเกินชั่วโมงการทำงานของพนักงานขับรถแต่ละประเภทจากระบบ GPS ในเดือนตุลาคม 2563 พบว่า รถโดยสารประจำทางมีชั่วโมงการทำงานเกินสูงสุดร้อยละ 20.48 รองลงมาคือ รถบรรทุกไม่ประจำทาง ร้อยละ 14.69 รถบรรทุกส่วนบุคคล ร้อยละ 3.78 และรถโดยสารไม่ประจำทาง ร้อยละ 2.07 ตามลำดับ



### 13. สถิติการรายงานเฝ้าระวังรถที่มีความเสี่ยง

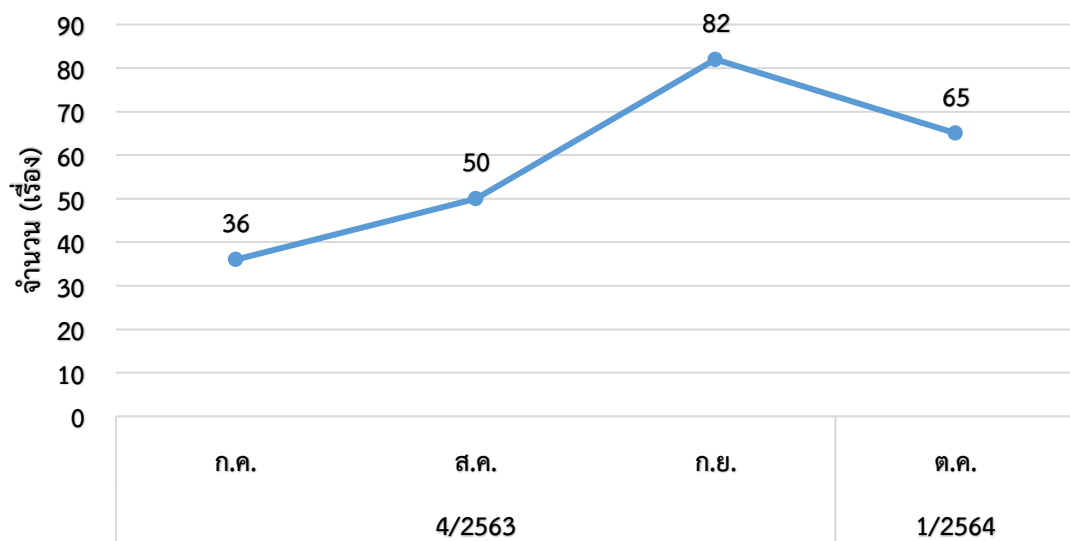
สถิติการรายงานการเฝ้าระวังรถที่มีความเสี่ยง ในเดือนตุลาคม 2563 พบว่า มีรถที่มีความเสี่ยงในการใช้ความเร็วเกินหรือชั่วโมงการขับรถเกินที่ตรวจพบจากระบบ GPS จำนวน 511 คัน โดยเป็นรถโดยสารประจำทาง จำนวน 230 คัน รถโดยสารไม่ประจำทาง จำนวน 175 คัน รถบรรทุกไม่ประจำทาง จำนวน 23 คัน และรถบรรทุกส่วนบุคคล จำนวน 83 คัน โดยรายงานในช่วงเวลา 00.00 – 07.59 น. จำนวน 72 คัน ช่วงเวลา 08.00 – 15.59 น. จำนวน 273 คัน และช่วงเวลา 16.00 – 23.59 น. จำนวน 166 คัน



### 14. สถิติการรายงานอุบัติเหตุ

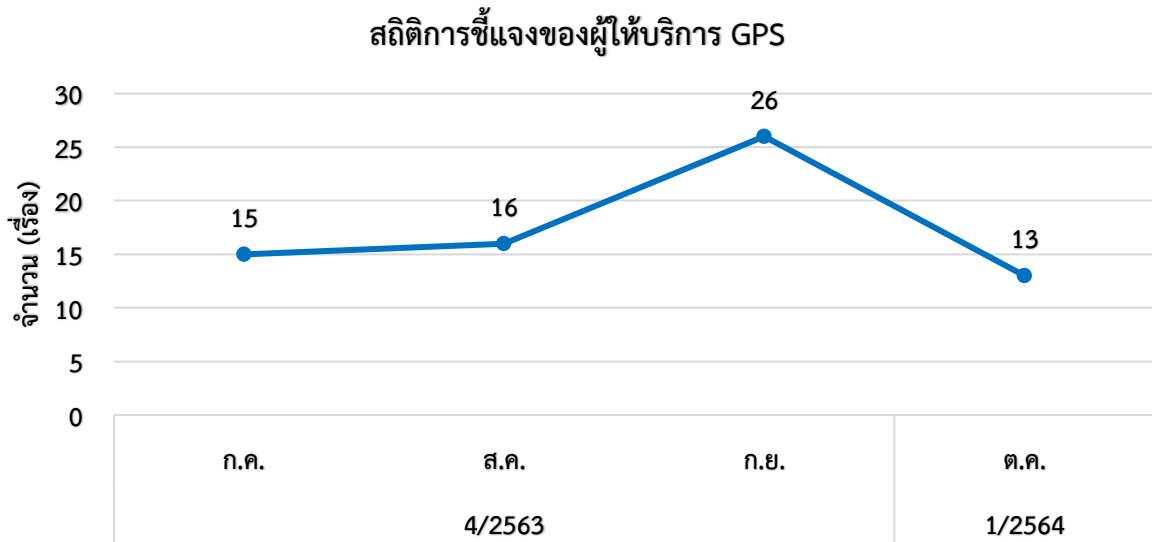
สถิติการรายงานอุบัติเหตุผ่านกลุ่มไลน์ ในเดือนตุลาคม 2563 มีจำนวนทั้งหมด 65 เรื่อง โดยเป็นรถโดยสารประจำทาง จำนวน 10 เรื่อง รถโดยสารไม่ประจำทาง จำนวน 6 เรื่อง รถบรรทุกส่วนบุคคล จำนวน 22 เรื่อง และรถบรรทุกไม่ประจำทาง จำนวน 27 เรื่อง

#### สถิติการรายงานการเกิดอุบัติเหตุผ่านกลุ่มไลน์



### 15. สถิติการดำเนินการผู้ให้บริการระบบ GPS (GPS Vendor)

สถิติการดำเนินการผู้ให้บริการระบบ GPS (GPS Vendor) ในเดือนตุลาคม 2563 พบว่า ข้อมูล GPS ของรถ จำนวน 13 ราย สงสัยว่ามีการกระทำความผิด ซึ่งอยู่ในความดูแลของผู้ให้บริการระบบ GPS (GPS Vendor) จำนวน 13 ราย โดย กตส. และ ศบร. ร่วมกันดำเนินการสอบสวนหาข้อเท็จจริง และได้มีการดำเนินการ ตักเตือน จำนวน 13 ราย



| ไตรมาส / ปีงบประมาณ | เดือน | GPS Vendor<br>เข้าชี้แจง<br>(ราย) | ผลการดำเนินการ    |                                       |                 |                |
|---------------------|-------|-----------------------------------|-------------------|---------------------------------------|-----------------|----------------|
|                     |       |                                   | ตักเตือน<br>(ราย) | ระงับการติดตั้ง GPS<br>ชั่วคราว (ราย) | เปรียบเทียบปรับ |                |
|                     |       |                                   |                   |                                       | จำนวน<br>(ราย)  | จำนวน<br>(บาท) |
| 4/2563              | ก.ค.  | 15                                | 13                | -                                     | 2               | 10,000         |
|                     | ส.ค.  | 16                                | 13                | -                                     | 3               | 15,000         |
|                     | ก.ย.  | 26                                | 23                | -                                     | 3               | 15,000         |
| 1/2564              | ต.ค.  | 13                                | 13                | -                                     | -               | -              |
| รวม                 |       | 197                               | 159               | 0                                     | 38              | 225,000        |

หมายเหตุ : ยังไม่มีการดำเนินการอบรมกับผู้ให้บริการระบบ GPS (GPS Vendor)



**ภาคผนวก**  
**รายงานสถิติการกระทำความผิดจากระบบ GPS**  
**ประจำเดือนตุลาคม 2563**

ตารางที่ 1.1 การกระทำความผิดจากระบบ GPS ของรถทั่วประเทศ (คัน) หน่วย : คัน

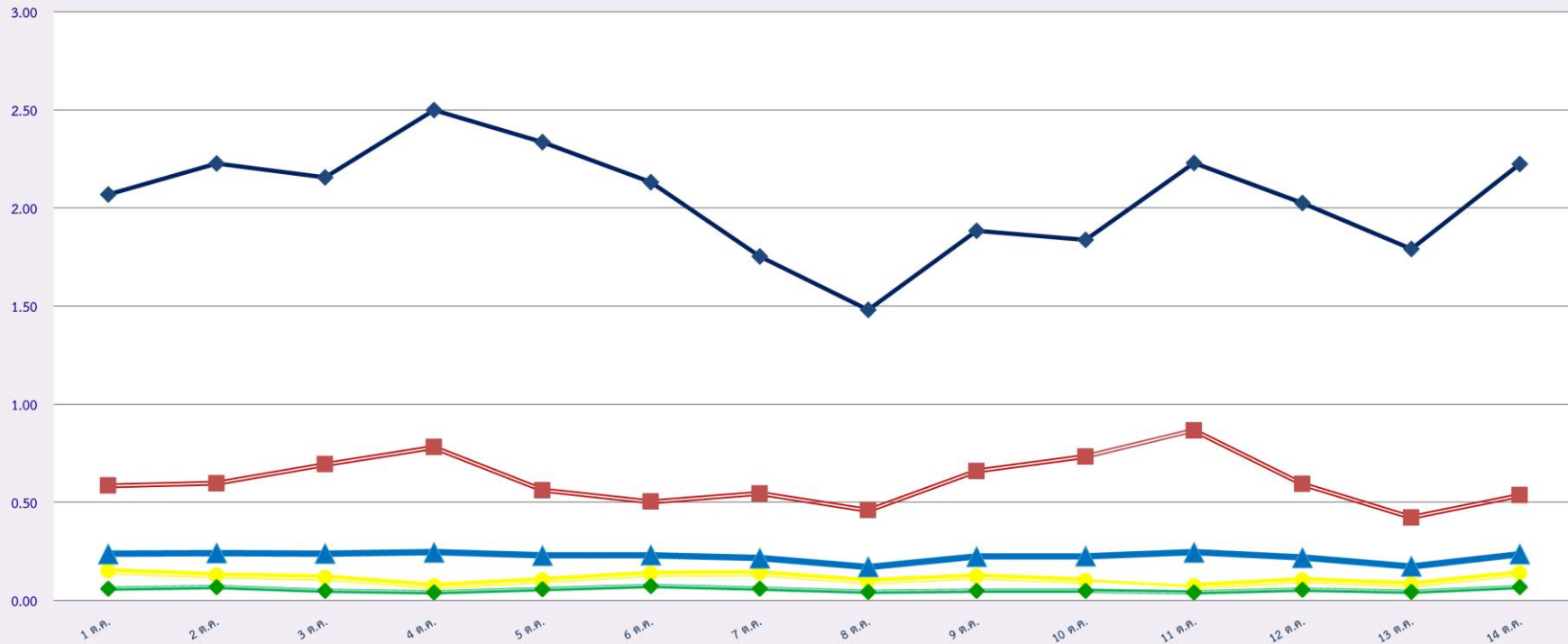
| วันที่              | 1 ต.ค.              | 2 ต.ค.              | 3 ต.ค. | 4 ต.ค. | 5 ต.ค. | 6 ต.ค. | 7 ต.ค. | 8 ต.ค. | 9 ต.ค. | 10 ต.ค. | 11 ต.ค. | 12 ต.ค. | 13 ต.ค. | 14 ต.ค. | รวม     | ค่าเฉลี่ยจำนวนรถ<br>ที่กระทำผิด |         |        |
|---------------------|---------------------|---------------------|--------|--------|--------|--------|--------|--------|--------|---------|---------|---------|---------|---------|---------|---------------------------------|---------|--------|
|                     | <b>รถโดยสาร</b>     |                     |        |        |        |        |        |        |        |         |         |         |         |         |         |                                 |         |        |
| ประจำทาง            | ความเร็วเกิน        | 363                 | 388    | 376    | 436    | 407    | 371    | 305    | 257    | 327     | 319     | 387     | 357     | 311     | 386     | 4,990                           | 356     |        |
|                     | ไม่แสดงตน           | 1,967               | 2,864  | 1,843  | 2,011  | 2,236  | 3,304  | 2,153  | 1,919  | 2,012   | 1,851   | 1,964   | 2,236   | 1,848   | 2,019   | 30,227                          | 2,159   |        |
|                     | ชั่วโมงการทำงานเกิน | 2,697               | 3,123  | 3,441  | 3,878  | 4,047  | 2,698  | 3,846  | 3,831  | 4,375   | 3,666   | 3,441   | 3,802   | 3,283   | 3,810   | 49,938                          | 3,567   |        |
| ไม่ประจำทาง         | ความเร็วเกิน        | 342                 | 344    | 400    | 450    | 323    | 289    | 313    | 263    | 377     | 419     | 496     | 339     | 242     | 305     | 4,902                           | 350     |        |
|                     | ไม่แสดงตน           | 2,366               | 6,733  | 2,367  | 2,187  | 2,791  | 6,325  | 2,621  | 2,564  | 2,741   | 2,630   | 2,198   | 2,519   | 1,679   | 2,480   | 42,201                          | 3,014   |        |
|                     | ชั่วโมงการทำงานเกิน | 553                 | 801    | 1,448  | 1,758  | 1,306  | 651    | 831    | 951    | 1,277   | 1,955   | 1,827   | 1,297   | 1,112   | 843     | 16,610                          | 1,186   |        |
| ส่วนบุคคล           | ความเร็วเกิน        | 4                   | 4      | 5      | 9      | 3      | 5      | 3      | 7      | 4       | 4       | 6       | 2       | 1       | 2       | 59                              | 4       |        |
|                     | ไม่แสดงตน           | 16                  | 53     | 15     | 7      | 19     | 42     | 12     | 16     | 20      | 12      | 7       | 16      | 5       | 14      | 254                             | 18      |        |
|                     | ชั่วโมงการทำงานเกิน | 1                   | 0      | 1      | 0      | 0      | 1      | 2      | 0      | 1       | 1       | 2       | 1       | 0       | 0       | 10                              | 1       |        |
| รถบรรทุก            | ไม่ประจำทาง         | ความเร็วเกิน        | 207    | 177    | 161    | 102    | 144    | 188    | 193    | 136     | 169     | 141     | 102     | 144     | 112     | 194                             | 2,170   | 155    |
|                     |                     | ไม่แสดงตน           | 27,131 | 34,039 | 22,241 | 14,360 | 26,021 | 36,058 | 28,912 | 27,444  | 26,587  | 23,132  | 14,432  | 23,771  | 17,733  | 25,924                          | 347,785 | 24,842 |
|                     |                     | ชั่วโมงการทำงานเกิน | 19,717 | 18,009 | 20,439 | 16,049 | 21,283 | 19,367 | 26,054 | 25,428  | 24,613  | 20,716  | 15,971  | 18,341  | 18,574  | 20,671                          | 285,232 | 20,374 |
|                     | ส่วนบุคคล           | ความเร็วเกิน        | 135    | 153    | 114    | 91     | 132    | 164    | 137    | 98      | 109     | 113     | 94      | 122     | 100     | 154                             | 1,716   | 123    |
| ไม่แสดงตน           | 16,313              | 34,313              | 14,064 | 10,591 | 16,591 | 30,225 | 17,249 | 15,427 | 13,946 | 13,683  | 9,814   | 15,272  | 11,511  | 15,367  | 234,366 | 16,740                          |         |        |
| ชั่วโมงการทำงานเกิน | 7,540               | 6,487               | 8,751  | 7,983  | 9,989  | 6,773  | 10,694 | 9,653  | 9,148  | 8,516   | 7,598   | 8,656   | 8,325   | 9,351   | 119,464 | 8,533                           |         |        |

ตารางที่ 1.2 การกระทำความผิดจากระบบ GPS ของรถทั่วประเทศ (ร้อยละ) หน่วย : ร้อยละ

| วันที่          | 1 ต.ค.              | 2 ต.ค. | 3 ต.ค. | 4 ต.ค. | 5 ต.ค. | 6 ต.ค. | 7 ต.ค. | 8 ต.ค. | 9 ต.ค. | 10 ต.ค. | 11 ต.ค. | 12 ต.ค. | 13 ต.ค. | 14 ต.ค. | ค่าเฉลี่ยร้อยละรถ<br>ที่กระทำผิด |       |
|-----------------|---------------------|--------|--------|--------|--------|--------|--------|--------|--------|---------|---------|---------|---------|---------|----------------------------------|-------|
|                 | <b>รถโดยสาร</b>     |        |        |        |        |        |        |        |        |         |         |         |         |         |                                  |       |
| ประจำทาง        | ความเร็วเกิน        | 2.07   | 2.23   | 2.16   | 2.50   | 2.34   | 2.13   | 1.75   | 1.48   | 1.88    | 1.84    | 2.23    | 2.03    | 1.79    | 2.23                             | 2.05  |
|                 | ไม่แสดงตน           | 11.21  | 16.43  | 10.57  | 11.53  | 12.83  | 19.00  | 12.37  | 11.06  | 11.59   | 10.66   | 11.31   | 12.69   | 10.64   | 11.64                            | 12.40 |
|                 | ชั่วโมงการทำงานเกิน | 15.37  | 17.92  | 19.74  | 22.24  | 23.23  | 15.51  | 22.10  | 22.08  | 25.21   | 21.11   | 19.82   | 21.58   | 18.91   | 21.96                            | 20.48 |
| ไม่ประจำทาง     | ความเร็วเกิน        | 0.59   | 0.60   | 0.69   | 0.78   | 0.56   | 0.50   | 0.55   | 0.46   | 0.66    | 0.73    | 0.87    | 0.59    | 0.42    | 0.54                             | 0.61  |
|                 | ไม่แสดงตน           | 4.05   | 11.69  | 4.11   | 3.79   | 4.85   | 11.03  | 4.56   | 4.48   | 4.79    | 4.60    | 3.84    | 4.41    | 2.94    | 4.35                             | 5.25  |
|                 | ชั่วโมงการทำงานเกิน | 0.95   | 1.39   | 2.51   | 3.05   | 2.27   | 1.13   | 1.45   | 1.66   | 2.23    | 3.42    | 3.19    | 2.27    | 1.95    | 1.48                             | 2.07  |
| ส่วนบุคคล       | ความเร็วเกิน        | 0.15   | 0.13   | 0.12   | 0.07   | 0.10   | 0.14   | 0.14   | 0.10   | 0.12    | 0.10    | 0.07    | 0.10    | 0.08    | 0.14                             | 0.11  |
|                 | ไม่แสดงตน           | 19.48  | 24.57  | 16.04  | 10.36  | 18.77  | 26.04  | 20.85  | 19.82  | 19.18   | 16.68   | 10.41   | 17.14   | 12.78   | 18.71                            | 17.92 |
|                 | ชั่วโมงการทำงานเกิน | 14.16  | 13.00  | 14.74  | 11.57  | 15.35  | 13.98  | 18.79  | 18.36  | 17.76   | 14.94   | 11.52   | 13.23   | 13.39   | 14.92                            | 14.69 |
| รวม             | ความเร็วเกิน        | 0.06   | 0.07   | 0.05   | 0.04   | 0.06   | 0.07   | 0.06   | 0.04   | 0.05    | 0.05    | 0.04    | 0.05    | 0.04    | 0.07                             | 0.05  |
|                 | ไม่แสดงตน           | 7.22   | 15.21  | 6.23   | 4.69   | 7.35   | 13.40  | 7.63   | 6.82   | 6.17    | 6.05    | 4.33    | 6.75    | 5.09    | 6.79                             | 7.41  |
|                 | ชั่วโมงการทำงานเกิน | 3.34   | 2.88   | 3.88   | 3.53   | 4.42   | 3.00   | 4.73   | 4.27   | 4.04    | 3.76    | 3.36    | 3.82    | 3.68    | 4.13                             | 3.78  |
| ค่าเฉลี่ยประเภท | ความเร็วเกิน        | 0.24   | 0.24   | 0.24   | 0.25   | 0.23   | 0.23   | 0.22   | 0.17   | 0.22    | 0.23    | 0.25    | 0.22    | 0.17    | 0.24                             | 0.22  |
|                 | ไม่แสดงตน           | 10.83  | 17.75  | 9.22   | 6.63   | 10.84  | 17.30  | 11.59  | 10.78  | 10.31   | 9.40    | 6.46    | 9.96    | 7.45    | 10.43                            | 10.64 |
|                 | ชั่วโมงการทำงานเกิน | 6.92   | 6.47   | 7.75   | 6.75   | 8.34   | 6.72   | 9.42   | 9.08   | 8.97    | 7.93    | 6.56    | 7.30    | 7.12    | 7.90                             | 7.66  |

กราฟที่ 1 ร้อยละรถที่มีความเร็วเกิน

สถิติรถที่มีความเร็วเกินในรถแต่ละประเภท (ร้อยละ)



รถโดยสารประจำทาง

รถโดยสารไม่ประจำทาง

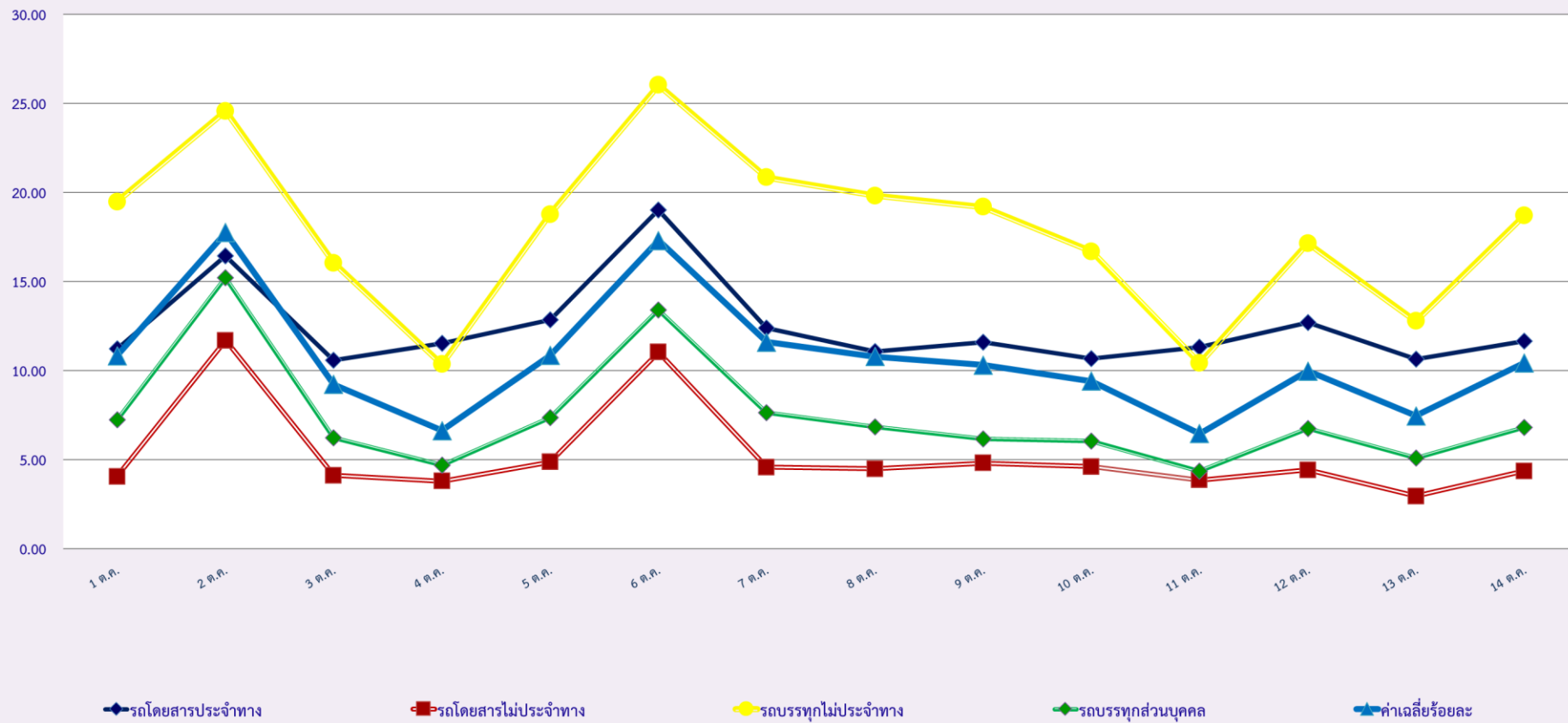
รถบรรทุกไม่ประจำทาง

รถบรรทุกส่วนบุคคล

ค่าเฉลี่ยร้อยละ

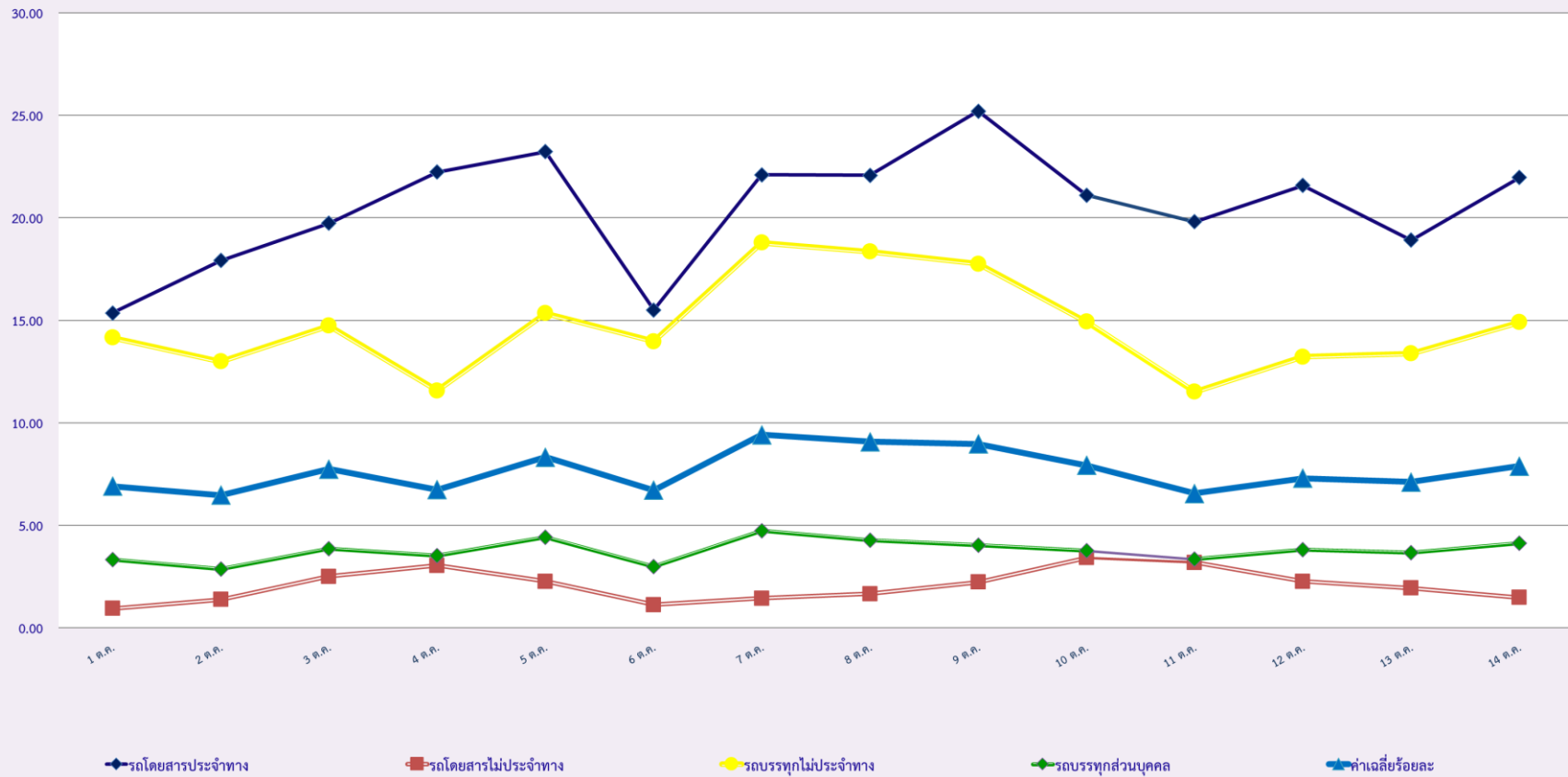
กราฟที่ 2 ร้อยละการไม่แสดงตนของพนักงานขับ

สถิติการไม่แสดงตนของพนักงานขับรถในรถแต่ละประเภท (ร้อยละ)



กราฟที่ 3 ร้อยละการข้บรถเกินชั่วโมงการทำงานของพนักงานขับรถ

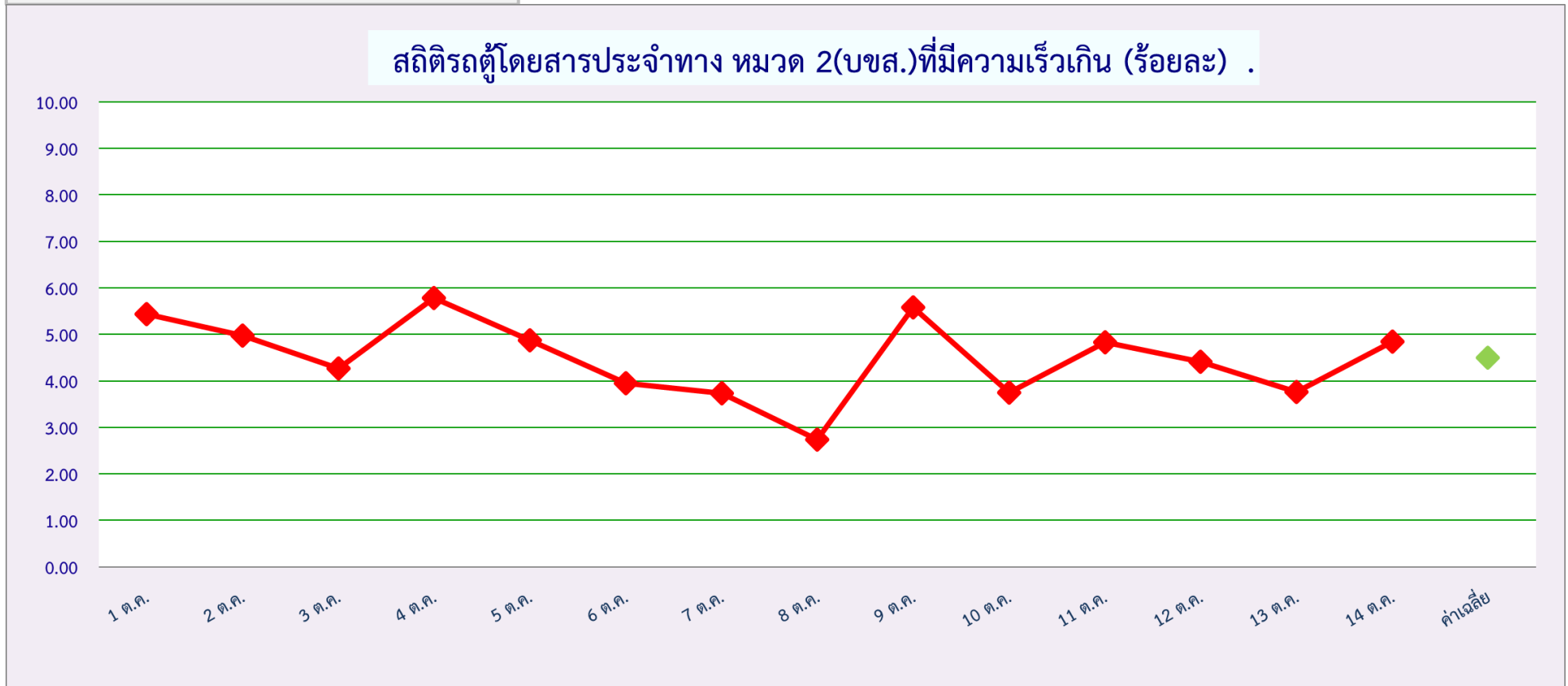
สถิติระยะเวลาการทำงานเกินของพนักงานขับรถในรถแต่ละประเภท (ร้อยละ)



ตารางที่ 2.1 การกระทำความผิดของประเภทรถ หมวด 2 (บขส.) จากระบบ GPS

| พื้นที่    | วันที่     | 1 ต.ค.        | 2 ต.ค.     | 3 ต.ค. | 4 ต.ค. | 5 ต.ค. | 6 ต.ค. | 7 ต.ค. | 8 ต.ค. | 9 ต.ค. | 10 ต.ค. | 11 ต.ค. | 12 ต.ค. | 13 ต.ค. | 14 ต.ค. |
|------------|------------|---------------|------------|--------|--------|--------|--------|--------|--------|--------|---------|---------|---------|---------|---------|
|            |            | กรุงเทพมหานคร | จำนวน(คัน) | 6      | 7      | 10     | 11     | 7      | 5      | 8      | 6       | 3       | 2       | 16      | 5       |
|            | ร้อยละ     | 0.20          | 0.24       | 0.34   | 0.37   | 0.24   | 0.17   | 0.27   | 0.20   | 0.10   | 0.07    | 0.54    | 0.17    | 0.17    | 0.31    |
| ทั่วประเทศ | จำนวน(คัน) | 163           | 148        | 127    | 172    | 145    | 117    | 111    | 81     | 165    | 111     | 143     | 130     | 111     | 142     |
|            | ร้อยละ     | 5.43          | 4.98       | 4.27   | 5.78   | 4.88   | 3.94   | 3.74   | 2.74   | 5.58   | 3.76    | 4.84    | 4.41    | 3.76    | 4.84    |

กราฟที่ 4 ร้อยละรถตู้โดยสารที่มีความเร็วเกิน



รายงานผลการดำเนินการกับผู้กระทำความผิดที่ตรวจพบจากระบบ GPS ทั่วประเทศ  
รถโดยสารสาธารณะและรถบรรทุก

รถโดยสารประจำทาง

| เดือน   | การกระทำความผิด (คัน) |           |                     |        | ออกหนังสือเรียกตัว (ฉบับ) | รายงานตัว (ราย) | การดำเนินการกับผู้กระทำความผิด (ราย) |          |       |
|---------|-----------------------|-----------|---------------------|--------|---------------------------|-----------------|--------------------------------------|----------|-------|
|         | ความเร็วเกิน          | ไม่แสดงตน | ชั่วโมงการทำงานเกิน | รวม    |                           |                 | ปรับ                                 | ตักเตือน | อบรม  |
| ต.ค. 63 | 4,990                 | 30,227    | 49,938              | 85,155 | 1,790                     | 2,856           | 2,654                                | 202      | 2,856 |
| รวม     | 4,990                 | 30,227    | 49,938              | 85,155 | 1,790                     | 2,856           | 2,654                                | 202      | 2,856 |

รถโดยสารไม่ประจำทาง

| เดือน   | การกระทำความผิด (คัน) |           |                     |        | ออกหนังสือเรียกตัว (ฉบับ) | รายงานตัว (ราย) | การดำเนินการกับผู้กระทำความผิด (ราย) |          |       |
|---------|-----------------------|-----------|---------------------|--------|---------------------------|-----------------|--------------------------------------|----------|-------|
|         | ความเร็วเกิน          | ไม่แสดงตน | ชั่วโมงการทำงานเกิน | รวม    |                           |                 | ปรับ                                 | ตักเตือน | อบรม  |
| ต.ค. 63 | 4,902                 | 42,201    | 16,610              | 63,713 | 2,803                     | 6,285           | 5,279                                | 1,006    | 6,285 |
| รวม     | 4,902                 | 42,201    | 16,610              | 63,713 | 2,803                     | 6,285           | 5,279                                | 1,006    | 6,285 |

รถบรรทุกไม่ประจำทาง

| เดือน   | การกระทำความผิด (คัน) |           |                     |         | ออกหนังสือเรียกตัว (ฉบับ) | รายงานตัว (ราย) | การดำเนินการกับผู้กระทำความผิด (ราย) |          |       |
|---------|-----------------------|-----------|---------------------|---------|---------------------------|-----------------|--------------------------------------|----------|-------|
|         | ความเร็วเกิน          | ไม่แสดงตน | ชั่วโมงการทำงานเกิน | รวม     |                           |                 | ปรับ                                 | ตักเตือน | อบรม  |
| ต.ค. 63 | 2,170                 | 347,785   | 285,232             | 635,187 | 1,702                     | 1,795           | 1,540                                | 255      | 1,795 |
| รวม     | 2,170                 | 347,785   | 285,232             | 635,187 | 1,702                     | 1,795           | 1,540                                | 255      | 1,795 |

รถบรรทุกส่วนบุคคล

| เดือน   | การกระทำความผิด (คัน) |           |                     |         | ออกหนังสือเรียกตัว (ฉบับ) | รายงานตัว (ราย) | การดำเนินการกับผู้กระทำความผิด (ราย) |          |       |
|---------|-----------------------|-----------|---------------------|---------|---------------------------|-----------------|--------------------------------------|----------|-------|
|         | ความเร็วเกิน          | ไม่แสดงตน | ชั่วโมงการทำงานเกิน | รวม     |                           |                 | ปรับ                                 | ตักเตือน | อบรม  |
| ต.ค. 63 | 1,716                 | 234,366   | 119,464             | 355,546 | 1,315                     | 1,723           | 1,592                                | 131      | 1,723 |
| รวม     | 1,716                 | 234,366   | 119,464             | 355,546 | 1,315                     | 1,723           | 1,592                                | 131      | 1,723 |